

# Kyste articulaire postérieur hémorragique

Dr Pierre LE HIR

Radiologiste des hôpitaux - Clinique des Lilas (93)  
plehir@mac.com

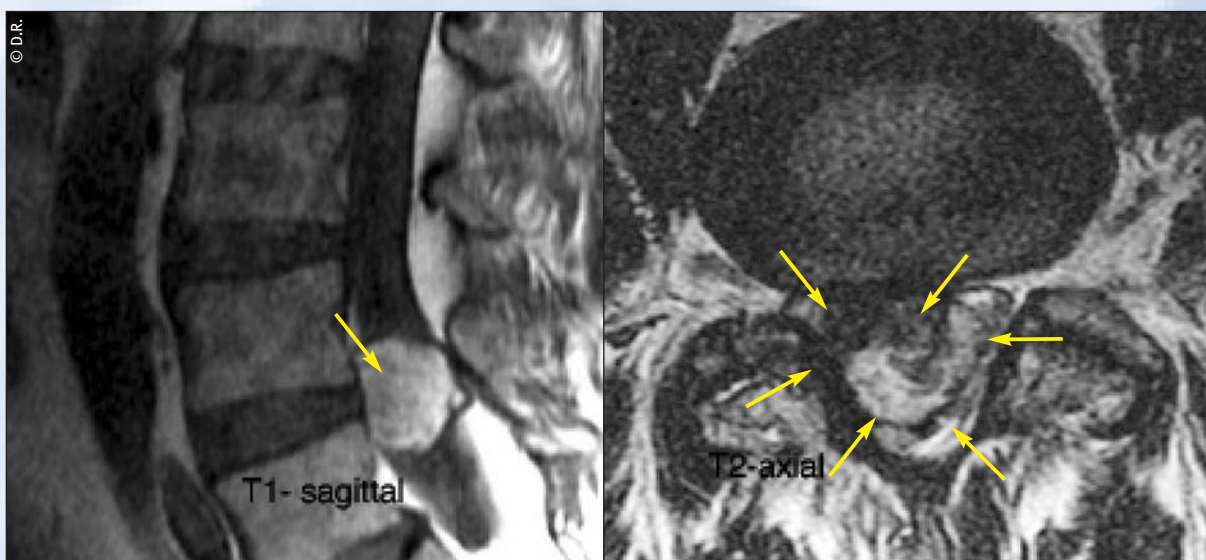


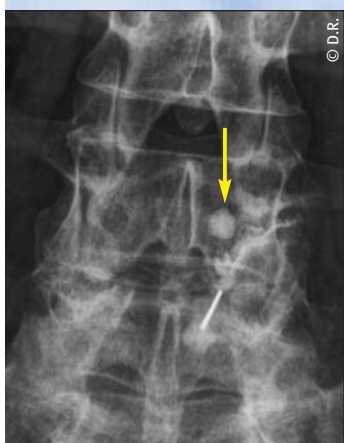
Figure 1

**O**N OBSERVE une image ronde (fig. 1 : flèches), bien limitée, en avant de l'articulaire postérieure droite qui présente des phénomènes arthrosiques évolués. Le contenu est en hypersignal T1, et présente en T2 un signal hétérogène en raison de pigments d'hémossidérine d'âges différents. Cette lésion comprime le sac dural.

L'ensemble de ces éléments est en faveur du diagnostic de kyste articulaire postérieur.

kystique développée à partir de l'articulation interapophysaire postérieure, et communiquant avec celle-ci. Ils sont fréquemment responsables de compression radiculaire lorsque le kyste se développe vers le recessus latéral ou le foramen intervertébral.

Le traitement initial est une infiltration que l'on peut répéter plusieurs fois. Lorsque celle-ci est inefficace, une arthrectomie chirurgicale est indiquée. Dans le cas présenté, le kyste est volumineux et hémorragique. Lors de l'infiltration, le patient a présenté une recrudescence majeure des symptômes ayant nécessité une hospitalisation pour un traitement antalgique. ♦



Le diagnostic doit être confirmé par une arthrographie (fig. 2) au cours de laquelle on infiltrera l'articulation et le kyste.

Les kystes articulaires postérieurs sont très fréquents au rachis lombaire bas. Il s'agit d'une formation

Figure 2

Sur un autre patient, arthrographie de l'articulaire postérieure, confirmant le diagnostic de kyste articulaire postérieur (flèche)

## QUIZ

Patiente de 45 ans présentant une douleur du compartiment fémoro-tibial interne, associée à une tuméfaction fluctuante sur le bord médial de l'interligne articulaire.

Quel est votre diagnostic ?

.....  
 .....  
 .....

