

# Kyste méniscal médial

Dr Pierre LE HIR

Radiologue des hôpitaux - Clinique des Lilas (93)  
plehir@mac.com



Figure 1

UN Kyste méniscal (flèche rouge) correspond à une accumulation de liquide synovial à travers une fissure méniscale (flèche jaune), le plus souvent horizontale, avec un phénomène de valve empêchant la réintégration du liquide synovial dans l'articulation.

Le kyste peut être volumineux (plusieurs centimètres). Il se développe le plus souvent vers le dedans et l'arrière lorsque la fissure intéresse le ménisque interne.

La localisation la plus fréquente est la corne antérieure du ménisque externe (fig. 2). Ce kyste présente un développement antérieur, et est le plus souvent palpable sous la peau.

Les diagnostics différentiels d'une image kystique paraméniscale médiale sont :

- un **kyste mucoïde** : le liquide synovial s'accumule en dehors de l'articulation à travers une brèche capsulaire souvent postérieure et interne. En externe, les kystes mucoïdes se forment souvent le long d'un rameau nerveux artériel du sciatique poplité externe (SPE) vers l'articulation péronéotibiale supérieure. Il est fréquent chez les sportifs (karaté, footballeur...). Il entraîne fréquemment une compression du SPE et des signes neurologiques ;
- une **bursite de la patte d'oie** : on emploie ce terme pour désigner les images kystiques développées le long des tendons de la patte d'oie (sartorius-couturier, gracilis-droit interne, et semi-membraneux-demi-membraneux) ;
- une **bursite du ligament tibial collatéral** (ligament latéral interne) : image kystique extra-articulaire, développée le long du ligament tibial collatéral. ♦

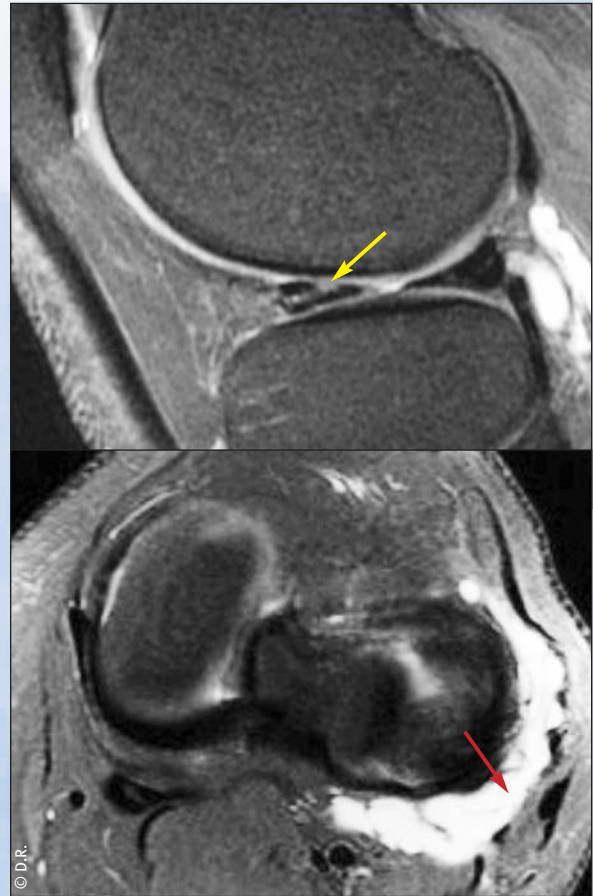


Figure 2

Fissure méniscale de la corne antérieure du ménisque latéral (flèche jaune) et kyste (flèche rouge)

## QUIZ



Homme de 32 ans avec une tuméfaction postéro-médiale du tiers inférieur de jambe, douloureuse lors de la pratique sportive.

Que pensez-vous de la structure marquée d'une étoile ?

.....

