

Catalogue formations

2
0
2
1



01 44 83 46 71
www.ink-formation.com

Qualiopi
processus certifié 
 RÉPUBLIQUE FRANÇAISE

La certification qualité a été
délivrée au titre de la catégorie
d'action suivante :
ACTIONS DE FORMATION

• Formation aux gestes et soins d'urgence	2
• Du bilan à la fiche de synthèse	3
• Appareil locomoteur	4
– Rachis	5
– Caisson abdominal	11
– Membres supérieurs	12
– Membres inférieurs	17
– Techniques globales	20
• Sport	30
• Pédiatrie	35
• Vasculaire, DLM, cancer et cicatrices	40
• Pelvi et ano-rectal	46
• Face, déglutition et maxillo-facial	51
• Santé mentale et comportementale	55
• Neuro et gériatrie	58
• Respi et cardio	64
• Douleur , SDRC et AND	67
• Activité physique adaptée prescrite	73
• Exercice diversifié et bien être	77

Sommaire



INK - 3, rue Lespagnol 75020 Paris
01 44 83 46 71

www.ink-formation.com • www.ink-formation.com

Possibilité
de prise
en charge
FIF-PL

L'AFGSU 2 vous permettra d'acquérir les connaissances nécessaires à l'**identification d'une urgence médicale** et à sa prise en charge en équipe, en **utilisant des techniques non invasives**, en attendant l'arrivée de l'équipe médicale.

Formatrice
Martine AUBRY
Infirmière



FORMATION AUX GESTES ET SOINS D'URGENCE DE NIVEAU 2

- ➔ À l'issue de cette formation le **stagiaire sera en capacité** :
- d'analyser une situation pour **assurer la protection immédiate** à mettre en œuvre ;
 - d'alerter les secours **adaptés à la situation**, transmettre les observations et suivre les conseils donnés ;
 - de reconnaître et **prendre en charge une victime** présentant une urgence vitale ou potentielle ;
 - d'**utiliser les matériels d'urgence** prévus aux situations et appliquer les procédures de maintenance et de matériovigilance ;
 - d'appliquer les **règles élémentaires d'hygiène** et appliquer les règles de protection face à un risque infectieux ;
 - d'adopter un **comportement à la situation** en respectant les règles déontologiques et professionnelles ;
 - de **participer aux urgences collectives** et aux situations sanitaires exceptionnelles.

- ➔ **Pré-requis :**
- Masseur-kinésithérapeute
 - Professionnel de santé inscrit dans la 4^e partie du code de la Santé publique

➔ **21 heures**



Dates et lieu

8 au 10 avril 2021 - Golbey (88)

Plus d'infos
et inscription

Possibilité
de prise
en charge
FIF-PL
Valorisable
DPC

- Comment **répondre aux nouvelles normes conventionnelles** et comment justifier nos traitements ? Par l'établissement d'un bilan-diagnostic kinésithérapique et par la production de la fiche de synthèse adaptée.
- Comment **justifier les traitements de nos patients** ? Par la réalisation des FSBDK.
- Pourquoi les prescripteurs **hésitent à prescrire en non quantitatif** ? Parce qu'ils **ne reçoivent pas suffisamment d'informations objectives** sur les traitements en cours et sur le devenir de leurs patients.

Formateur

Dominique DUPONT

Masseur-kinésithérapeute libéral
Formateur en FSBDK depuis 2000



DU BILAN À LA FICHE DE SYNTHÈSE : amélioration de la pertinence des soins de kinésithérapie

- ➔ À l'issue de cette formation, le **stagiaire sera en capacité** :
- de concevoir et **élaborer un bilan-diagnostic** ;
 - de rédiger une **fiche de synthèse** ;
 - d'utiliser des procédures « papier » ou « dématérialisées » ;
 - de maîtriser les **critères de qualités des bilans** ;
 - de chercher des informations sur les **examens cliniques** et bilans sur des sites de références ;
 - d'améliorer la **qualité de ses soins** dans les principaux domaines : traumatologie-rhumatologie-neurologie-pédiatrie et périnéologie, etc. ;
 - d'améliorer la **qualité par une individualisation des prises en charge** conformes à l'EBP ;
 - d'évaluer la **conformité de ses pratiques** avec données actuelles de la science ;
 - de **mieux soigner**, au meilleur coût.

- ➔ **Pré-requis :**
- Kinésithérapeute/Physiothérapeute

➔ **14 heures**



Dates et lieu

9 et 10 avril 2021 - Paris

Plus d'infos
et inscription

Appareil locomoteur

(rachis, cheville, genou, épaule, ...)

 [Retour sommaire](#)



01 44 83 46 71

www.ink-formation.com

Qualiopi
processus certifié 
 RÉPUBLIQUE FRANÇAISE

La certification qualité a été
délivrée au titre de la catégorie
d'action suivante :
ACTIONS DE FORMATION

Possibilité
de prise
en charge
FIF-PL
Valorisable
DPC

Cette formation est basée sur une démarche diagnostique basée sur des publications scientifiques récentes (Laslet, Cleland Petersen, etc.) et notamment **dans le cas de lombalgie en cas d'urgence** et sur une **nouvelle démarche clinique** basée sur les recommandations de l'Association de physiothérapeutes américains (APTA) et sur l'EBP.

Formateur

Serge GOUTAUDIER

Masseur-kinésithérapeute

Ostéopathe

D.U. kinésithérapie du sport

Chargé de cours à l'université LYON I



DIAGNOSTIC ET TRAITEMENT SACRO ILIAQUE

- ➔ À l'issue de cette formation le **stagiaire sera en capacité** :
- de connaître **les tests cliniques validés**, test diagnostic différentiel, tests d'exclusion médicale, batterie de tests d'inclusion ;
 - de connaître et **maîtriser la thérapie manuelle** pour l'évaluation et le traitement de dérangement de l'articulation sacro-iliaque commune ;
 - de connaître **les techniques de mobilisation sacro-iliaque** et de rééducation du lombalgique (renforcement musculaire et exercices à la maison).

- ➔ **Pré-requis :**
- Kinésithérapeute/Physiothérapeute

➔ **14 heures**



Dates et lieu

8 et 9 octobre 2021 - Metz (57)

Plus d'infos
et inscription

Possibilité
de prise
en charge
FIF-PL
Valorisable
DPC

Faire la différence entre une sciatique et une sciatalgie. Les signes cliniques sont parfois trompeurs ou peu évocateurs, et rattacher les douleurs à leur cause musculaire est souvent difficile.

La capacité d'identifier ces syndromes **nécessite une compréhension de la structure** et la fonction des éléments environnant le nerf et ses liens anatomiques au nerf grand sciatique. Il peut en effet masquer d'autres dysfonctionnements somatiques à l'expression commune (spondylodiscite vertébrale, radiculopathie lombaire, dysfonction sacrée, voire sacro-iliaque, une sacro-iliite, bursite trochantérienne, etc).

Aussi, le diagnostic d'une sciatique **nécessite un examen précis et méthodique du patient**, incluant une batterie de tests spécifiques ; et, afin de corriger au mieux ces dysfonctions tissulaires, il est primordial que le stagiaire acquière des outils et techniques lui permettant d'établir un plan de traitement pertinent.

Formateur

Guillaume NAINANI

Masseur-kinésithérapeute D.E.
Ostéopathe T.O.



VRAIE ET FAUSSE SCIATIQUE : thérapie manuelle et kinésithérapie

- ➔ À l'issue de cette formation, le **stagiaire sera en capacité** :
- d'**auto-évaluer ses pratiques** ;
 - de lire et **analyser des irritabilités du système neural** du membre inférieur ;
 - de **maîtriser la physiopathologie** de ces syndromes compressifs et leur symptomatologie ;
 - de **proposer des tests fiables** pour permettre un diagnostic précis des affections radiculaires lombaires ou tronculaires d'origine canalaire ou périphérique ;
 - de **proposer et élaborer un protocole de traitement** de ces sciatiques canalaire ou périphériques.

- ➔ **Pré-requis :**
- Kinésithérapeute/Physiothérapeute

➔ **14 heures**

Dates et lieux

29 et 30 janvier 2021 - Nîmes (30)

[Plus d'infos
et inscription](#)

3 et 4 septembre 2021 - Neufchâteau (88)

[Plus d'infos
et inscription](#)

Possibilité
de prise
en charge
FIF-PL
Valorisable
DPC

L'intention générale du projet, du point de vue de la pratique libérale et institutionnelle, est, pour le kinésithérapeute formé, **d'acquies et perfectionner les techniques de kinésithérapie manuelle** appliquées aux pathologies rachidiennes et donc d'améliorer l'offre de soins de par la qualité de la prestation mais aussi du plus grand nombre de professionnels formés (accès aux soins).

L'ouverture dans le cadre de protocole de soins de l'accès direct des patients lombalgiques nécessite la formation des kinésithérapeutes pour **sécuriser les soins dispensés** et garantir la réorientation ou la consultation médicale dès que nécessaire.

Formateur

Riccardo LOSTORTO

Masseur-kinésithérapeute

Master en Rééducation de Troubles Musculo-squelettiques

Université de Gènes (Italie)



PRISE EN CHARGE DES LOMBALGIES AIGUËS ET CHRONIQUES : préparer l'accès direct

- ➔ À l'issue de cette formation, le **stagiaire sera en capacité** :
- de maîtriser les **savoirs conformes aux recommandations** de prise en charge des rachialgies et aux standards internationaux ;
 - d'utiliser ces savoirs pour **exécuter un examen clinique** fiable du patient ;
 - de **donner des conseils/explications** pertinents ;
 - d'**effectuer un bilan** ;
 - de **définir l'indication** (ou la contre-indication) ;
 - d'**élaborer un pronostic** et le communiquer à un autre professionnel de santé ;
 - d'effectuer, si nécessaire, les **techniques manuelles**, y compris celles déjà connues, de façon appropriée ;
 - de choisir, **doser et faire évoluer les exercices** en fonction de la situation clinique ;
 - de **travailler en équipe** avec d'autres professionnels de santé ;
 - de savoir **réorienter vers le médecin** dès que nécessaire.

- ➔ **Pré-requis :**
- Kinésithérapeute/Physiothérapeute

➔ **16 heures**



Dates et lieux

4 et 5 juin 2021 - Angoulême (16)

[Plus d'infos
et inscription](#)

10 et 11 septembre 2021 - Paris

[Plus d'infos
et inscription](#)

Possibilité
de prise
en charge
FIF-PL

Nombre de douleurs rachidiennes mais aussi périphériques ne trouvent pas leur cause à l'endroit de l'expression de la douleur, mais sont souvent en lien avec à la fois une origine (lésion primaire) à distance de la douleur, et une **surprogrammation du système sympathique**.

Ce concept intègre nombre de techniques, qu'elles soient structurelles, fonctionnelles ou réflexes et s'appuie sur les **modalités de prise en charge des pathologies rachidiennes**, telles que définies par la Haute Autorité de Santé.

Formateur

Jean-Michel CHAMPOUILLON

Masseur-kinésithérapeute D.E.

Cadre de Santé

Ostéopathe D.O.

DU Kiné du sport

Kiné et Ostéopathe de l'équipe de France
de Football de la Police

Enseignant et formateur en masso-kinésithérapie
et ostéopathie



THÉRAPIE MANUELLE DU RACHIS : le concept SSI (Stratégique, Synergique et Intégral)

- ➔ À l'issue de cette formation le **stagiaire sera en capacité** :
- de faire un **examen clinique du rachis** en utilisant les différents tests enseignés ;
 - d'établir un **bilan des différentes mobilités** (peau, muscles, nerfs, vaisseaux, fascias, articulations) ;
 - de connaître les différentes **techniques structurelles**, fonctionnelles et réflexes lui permettant de réguler le système sympathique des patients afin d'améliorer leurs douleurs.

- ➔ **Pré-requis :**
- Kinésithérapeute/Physiothérapeute

➔ **30 heures (2 sessions)**



Dates et lieux

12 et 13 mars 2021

25 et 26 juin 2021

24 et 25 septembre 2021

19 et 20 novembre 2021

Paris

[Plus d'infos
et inscription](#)

Lyon (69)

[Plus d'infos
et inscription](#)

Possibilité
de prise
en charge
FIF-PL
Valorisable
DPC

La compréhension et la rééducation fonctionnelle des rachialgies ont évolué profondément et très rapidement ces dernières années, notamment sous l'impulsion de la recherche française et internationale.

La visée de ce stage est de permettre une **remise à jour complète des savoirs et savoir-faire** afin de les rendre conformes aux connaissances actuelles de la biomécanique à la physiopathologie. Ce stage sera également l'occasion de revoir les techniques du bilan au traitement grâce à des travaux pratiques.

Formateur

Gérard MOISAN

Kinésithérapeute D.E.

Cadre formateur pour les collectivités territoriales (C.N.F.P.T 22)

Chargé d'enseignement à l'IFMK de Rennes

Lombalgie chronique : bilan, diagnostic, protocole, prévention



RECONDITIONNEMENT FONCTIONNEL DU RACHIS : bilan et protocole dynamique

➔ À l'issue de cette formation le **stagiaire sera en capacité d'améliorer son efficacité** par :

- un **examen clinique manuel et instrumenté** de l'appareil locomoteur (tests, évaluations et niveaux de preuve), permettant de poser un diagnostic kinésithérapique très précis ;
- un protocole de rééducation fonctionnelle dynamique, issu des méthodes américaines et canadiennes reflétant les connaissances scientifiques actuelles et conforme aux recommandations de la HAS ;
- une meilleure **efficacité thérapeutique**, grâce à un programme novateur, qui est reconnu par les médecins et les chirurgiens du rachis.

Cette formation permet au stagiaire, dans le cadre de la lombalgie aiguë et de la lombalgie chronique, de réaliser, après un examen clinique précis, un **diagnostic fonctionnel** et un **protocole de prise en charge efficace**.

➔ **Pré-requis :**

- Kinésithérapeute/Physiothérapeute

➔ **14 heures**



Dates et lieux

2 et 3 avril 2021 - Paris

[Plus d'infos
et inscription](#)

2 et 3 juillet 2021 - St-Jouan^{les-Guerets} (35)

[Plus d'infos
et inscription](#)

8 et 9 octobre 2021 - Damigny (61)

[Plus d'infos
et inscription](#)

Possibilité
de prise
en charge
FIF-PL
Valorisable
DPC

Seules **2 personnes sur 10 n'auront jamais mal au dos.**

47 % des Français déclarent souffrir du dos (Credoc) :

- < 45 ans : première cause d'invalidité ;
- > 45 ans : troisième cause de handicap chronique.

Persistance : > 2 mois : 10 % ; > 6 mois : 7 %.

Chronicité : 75 à 85 % des dépenses.

Prévalence maximale entre 55 et 64 ans.

En France :

- **110 000 arrêts de travail** (13 %), 33 jours en moyenne, 3,6 millions de journées perdues ;
- 1,5 à 2 milliards d'euros/an (500 millions pour les IJ).

Aux États-Unis : 24 milliards de dollars, plus de 5 millions de personnes.

Comment classer les lombalgies ?

- selon la durée : *Paris Task Force* ;
- 0 à 4 semaines : lombalgies aiguës ;
- 4 à 12 semaines : lombalgies subaiguës ;
- > 12 semaines : lombalgies chroniques...

Il existe un **nombre important de recommandations sur les lombalgies aiguë et subaiguë**. Les diagnostics et le raisonnement clinique permettent un traitement différencié et adapté aux techniques actuelles. Tout ceci est malheureusement trop méconnu par un grand nombre de professionnels et **cette formation doit répondre aux nouvelles exigences**.

Formateur

Rodolphe RIVORY

Diplôme d'État de Masso-kinésithérapie - Lyon
D.U. Techniques de rééducation maxillo-faciale -
Montpellier
Diplôme d'Ostéopathie délivré à Lyon par
PLP Formation



LOMBALGIE AIGÜE

- ➔ À l'issue de cette formation, le stagiaire sera en capacité :
- de maîtriser les connaissances physiologiques et physiopathologiques nécessaires à la prise en charge kinésithérapique ;
 - de faire le diagnostic :
 - d'exclusion (drapeaux rouges) ;
 - de centralisation-périphérisation ;
 - facettaire et discal ;
 - de déterminer et mettre en œuvre une démarche thérapeutique propre à chaque patient et adaptée à la physiopathologie ;
 - d'utiliser et d'adapter les techniques de rééducation en fonction des stades de la pathologie (lésions discale, ligamentaire, articulaire, tendineuse) ;
 - de soulager la douleur du patient ;
 - d'évaluer les résultats (grille, score), avec des instruments validés et/ou recommandés.

- ➔ **Pré-requis :**
- Kinésithérapeute/Physiothérapeute

➔ **14 heures**



Dates et lieu

22 et 23 octobre - Paris

Plus d'infos
et inscription

Possibilité
de prise
en charge
FIF-PL
Valorisable
DPC

Depuis quelques années, de nombreux professionnels de santé dénoncent la pratique des abdominaux « traditionnels » avec leurs **effets délétères sur le périnée et le rachis**.

Comment le kinésithérapeute peut-il répondre au sportif demandeur de « gainage », à la femme soucieuse de « ventre plat » ou au lombalgique qui veut « renforcer ses abdos » ?

La visée de ce stage est de permettre une **remise à jour complète des savoirs et savoir-faire** afin de les rendre conformes aux connaissances actuelles de la biomécanique à la physiopathologie, du bilan au traitement en passant par des travaux pratiques focalisés sur le caisson abdominal et sa paroi, dans le contexte abdomino-pelvien.

Formatrice

Hélène COLANGELI HAGEGE

Masseur-Kinésithérapeute

DU Urogynécologie

Master de recherche en éthique médicale

Membre de l'ARREP/GRKP

Formatrice IFMK AP-HP ARREP



KINÉSITHÉRAPIE DU CAISSON ABDOMINAL : techniques manuelles, posturales et gymniques d'épargne du périnée

- ➔ À l'issue de cette formation, le **stagiaire sera en capacité** :
- de comprendre les **principes des différentes méthodes** de gymnastique du caisson abdominal ;
 - d'**identifier les critères** qui rendent un exercice réellement non générateur de pression et adapté aux pathologies pelvi-périnéales ;
 - de reconnaître au travers du **bilan les différents tableaux** cliniques des pathologies de la paroi abdominale et les contre-indications abdominales et périnéales à l'augmentation de pression intra-abdominale ;
 - d'**identifier les contre-indications** des différentes méthodes de gymnastique du caisson abdominal ;
 - d'informer et **éduquer le patient** en lui proposant un programme d'exercices réalisable facilement, programme évolutif en fonction du bilan ;
 - de **posséder un outil d'évaluation continue** de sa pratique professionnelle au travers du suivi de l'évolution du patient par les bilans répétés.

- ➔ **Pré-requis :**
- Kinésithérapeute/Physiothérapeute

- ➔ **14 heures**



Dates et lieux

4 et 5 juin 2021 - Paris

Plus d'infos
et inscription

Possibilité
de prise
en charge
FIF-PL
Valorisable
DPC

Longtemps, la prise en charge kinésithérapique du syndrome du défilé cervico-thoraco-brachial **s'est limitée à une prise en charge globale standardisée** calquée sur des protocoles d'exercices de rééducation. Les publications récentes amènent à une réflexion plus analytique de la prise en charge à mettre en œuvre. Le rééducateur doit donc savoir identifier la cause de l'entravement du paquet vasculo-nerveux par tests précis et adapter son traitement à chaque patient.

Il existe une profonde méconnaissance des autres syndromes canaux de l'épaule.

Le syndrome du défilé cervico-thoraco-brachial **peut se manifester sous diverses formes cliniques**. Sa prise en charge doit s'appuyer sur des connaissances anatomo-physiologiques précises.

Il faut différencier les 5 accrochages : syndromes des scalènes et de la pince costo-claviculaire, syndromes du petit pectoral, du billot huméral et du défilé scapulo-costal.

Ceci acquis, le stagiaire pourra choisir parmi les techniques manuelles analytiques à visées musculaire, neurale et articulaire qui lui seront montrées.

Formateur

Guillaume NAINANI

Masseur-kinésithérapeute D.E.

Ostéopathe T.O.



DIAGNOSTIC ET TRAITEMENT DES COMPRESSIONS NEUROVASCULAIRES DE LA CEINTURE SCAPULAIRE

- ➔ À l'issue de cette formation, **le stagiaire sera en capacité** :
- de maîtriser l'**anatomie du rachis cervical**, de la ceinture scapulaire et de l'épaule et notamment des rapports anatomiques entre les structures osseuses, musculaires, tendineuses, nerveuses et vasculaires ;
 - de maîtriser la **physiologie du système nerveux périphérique**, des racines nerveuses, du plexus et des troncs nerveux du membre supérieur ;
 - de connaître la **sémiologie des atteintes nerveuses radiculaires**, plexuelles et tronculaires du membre supérieur ;
 - de réaliser une **démarche diagnostique** visant à déterminer les éléments et structures anatomiques impliqués ;
 - de **concevoir, planifier et réaliser le traitement** pour les différentes origines du syndrome du défilé cervico-thoraco-brachial nécessaires à l'identification de l'entravement ;
 - de réaliser la démarche diagnostique et le **traitement des syndromes canaux de l'épaule**.

- ➔ **Pré-requis** :
- Kinésithérapeute/Physiothérapeute

➔ **14 heures**



Dates et lieu

2 et 3 avril 2021 - Paris

[Plus d'infos
et inscription](#)

22 et 23 octobre 2021 - Paris

[Plus d'infos
et inscription](#)

Possibilité
de prise
en charge
FIF-PL
Valorisable
DPC

Les troubles musculo-squelettiques (TMS) sont en constante augmentation, **touchant 26 personnes sur 10 000** et représentant plus de 52 000 déclarations de maladies professionnelles en France.

Un TMS plurifocal est avéré par l'épidémiologie. Nos bilans globaux du membre supérieur et de sa racine le confirment et révèlent le terreau de ces différentes pathologies qui vont s'exprimer progressivement dans le temps. La connaissance de ces pathologies neuro-musculo-squelettiques explique en partie l'épidémie et leur pathogénie. Le traitement de ces pathologies au cas par cas doit aussi avoir comme objectif d'**enrayer la série de pathologies successives programmées**. Le premier signe d'appel de cette boiterie du membre supérieur est la douleur teintée des contextes psychosocial et familial dans lesquels elle survient. Cette douleur est à prendre justement en compte pour éviter les échecs de nos traitements antalgiques pas toujours appropriés.

Vingt années de prise en charge pluridisciplinaire de près de 5 000 patients nous ont démontré les difficultés à appréhender de telles boiteries du membre supérieur. La prise en charge par un réseau pluridisciplinaire s'avère de plus en plus nécessaire pour intervenir sur l'ensemble des facteurs de risque.

Formateur

Frédéric DEGEZ

Diplôme d'orthésiste

Master en Ergonomie

Diplôme Universitaire d'Ergonomie

et Physiologie du Travail

Diplôme Universitaire d'Anatomie chirurgicale
de la main

Diplôme Inter-Universitaire Appareillage
et Rééducation après chirurgie de la main



DYSKINÉSIES SCAPULAIRES ET TROUBLES NEUROMUSCULAIRES DU MEMBRE SUPÉRIEUR

- ➔ À l'issue de cette formation, **le stagiaire sera en capacité** :
- de maîtriser **la physiologie et la physiopathologie** du complexe de l'épaule ;
 - de comprendre les **interactions** entre le système musculo-squelettique et le système neural ;
 - de savoir réaliser et **utiliser un bilan-diagnostic kinésithérapique** (BDK), d'entrée, intermédiaire et final, en particulier :
 - de pouvoir faire un **diagnostic de l'état lésionnel** précis (tendon/nerf, dégénérescence/inflammation, tension/compression) ainsi qu'un bilan du compromis postural et gestuel du membre supérieur et de sa racine ;
 - d'**expertiser un patient souffrant de trouble neuro-musculo-squelettique** pour tirer le signal d'alarme et l'argumenter auprès des autres acteurs de santé de notre patient ;
 - de savoir **expliquer et impliquer le patient** dans son traitement pour requérir sa pro-activité.

- ➔ **Pré-requis :**
- Kinésithérapeute/Physiothérapeute

➔ **14 heures**



Dates et lieu

17 et 18 septembre 2021 - Paris

Plus d'infos
et inscription

Possibilité
de prise
en charge
FIF-PL
Valorisable
DPC

La tendinopathie de la coiffe des rotateurs est **la plus fréquente des pathologies de l'épaule** ; c'est également un motif fréquent et en augmentation, de prescription de kinésithérapie. C'est aussi le TMS du membre supérieur le plus diagnostiqué cliniquement, avec une **prévalence de 7,4 %**.

Cette formation est à destination des kinésithérapeutes, quel que soit leur mode d'exercice. Elle s'inscrit dans le cadre de l'amélioration des pratiques diagnostiques et des prises en charges thérapeutiques autant que préventives.

Après un examen clinique complet, les kinésithérapeutes pourront pratiquer et valider par l'expérience les gains de mobilité obtenus par la correction active des décentrages gléno-huméraux, par les levées de tensions et mobilisations associées. Ces techniques sont **adaptées au traitement et à la prévention** des pathologies de la coiffe et des TMS des membres supérieurs. Elles sont aussi adaptées et performantes pour la prise en charge de l'épaule du sportif jeune ou senior. Des cas cliniques illustrent les résultats attendus.

Cette formation théorique et pratique s'appuie sur les résultats d'études scientifiques publiées, validant l'efficacité du concept 3C qui est cohérent avec les recommandations de la HAS. Les participants pourront appliquer immédiatement ces techniques validées et actuelles.

Formateurs

Thierry STEVENOT

Kinésithérapeute libéral
Formation en formation continue
et initiale
Membre GEMMSOR, SFP, SFRE,
EUSSE, ARMS-CA, GREP
Intervenant dans différents congrès
depuis 2010

Éric MARTIN

Kinésithérapeute libéral
C.E.C. de kinésithérapie du sport
Kinésithérapeute du team Banque
Populaire multicoque 60 pieds ORMA
Certificat de fin d'études ostéo-
biomécanique I.E.T.A.
Gradué en kinésithérapie et
Kinésithérapie Analytique R. Sohier

ÉPAULE TENDINEUSE : quelles méthodes de kinésithérapie aujourd'hui ?

- ➔ À l'issue de cette formation, le stagiaire sera en capacité :
- d'utiliser des **savoirs anatomiques et biomécaniques**, utiles à la prise en charge ;
 - de **maîtriser les spécificités de l'ensemble de pathologies** de coiffe rencontrées dans la pratique courante ;
 - de maîtriser, à travers le raisonnement clinique, la **prise en charge de l'épaule tendineuse** ;
 - de maîtriser **l'ensemble des techniques d'étirements**, de mobilisations et levées de tensions ;
 - d'adapter le **renforcement musculaire** ;
 - d'aborder les **problématiques spécifiques aux sportifs**, en particulier dans tous les sports d'armé du bras.

- ➔ **Pré-requis :**
- Kinésithérapeute/Physiothérapeute

➔ **14 heures**

Dates et lieux

10 et 11 septembre 2021 - Portes^{les-Valences} (26)

24 et 25 septembre 2021 - Paris

1^{er} et 2 octobre 2021 - Strasbourg (67)

5 et 6 novembre 2021 - Dijon (21)

19 et 20 novembre 2021 - St-Nicolas^{lez-Arras} (62)

19 et 20 novembre 2021 - Limoges (87)

26 et 27 novembre 2021 - Bordeaux (33)

3 et 4 décembre 2021 - Toulouse (31)

Plus d'infos
et inscription

Plus d'infos
et inscription

Plus d'infos
et inscription

Plus d'infos
et inscription

Plus d'infos
et inscription

Plus d'infos
et inscription

Plus d'infos
et inscription

Plus d'infos
et inscription

Possibilité
de prise
en charge
FIF-PL
Valorisable
DPC

La **douleur du coude** est d'autant plus difficilement supportable qu'elle apparaît dans un contexte professionnel. Elle est souvent subie pendant plusieurs mois et l'expertise des lésions focalisées sur l'articulation du coude ne tient pas toujours compte de **l'impotence fonctionnelle vécue** et de ses **conséquences**.

Un diagnostic kinésithérapique nécessitant des connaissances anatomiques, biomécaniques et physiologiques, un bilan palpatoire précis et une **écoute attentive du patient** doivent permettre la mise en place d'un protocole de soins adaptés à des tendons usés, des nerfs irrités ou des syndromes mixtes.

La clarté et la pertinence des réponses du praticien en charge des patients souffrant de TMS sont des facteurs importants de confiance et d'amélioration rapide de ces pathologies intriquées. Il est en effet très important que le traitement **soit le plus court possible** pour ne pas décompenser une autre pathologie ou majorer le déconditionnement du patient précarisant sa vie socioprofessionnelle et familiale.

La prise en charge par un réseau pluridisciplinaire s'avère de plus en plus nécessaire pour intervenir sur l'ensemble des facteurs de risque car les TMS du membre supérieur sont des **maladies du geste** qui ne sont pas résumables à une simple tendinite et il est nécessaire d'éduquer le patient à une meilleure connaissance de son fonctionnement.

Formateur

Frédéric DEGEZ

Diplôme d'orthésiste

Master en Ergonomie

Diplôme Universitaire d'Ergonomie

et Physiologie du Travail

Diplôme Universitaire d'Anatomie chirurgicale
de la main

Diplôme Inter-Universitaire Appareillage
et Rééducation après chirurgie de la main



LES TENDINOPATHIES DU COUDE

- ➔ À l'issue de cette formation, **le stagiaire sera en capacité** :
- de maîtriser les **connaissances anatomiques** nécessaires ;
 - de maîtriser les **connaissances physiologiques** et **physiopathologiques** nécessaires à l'analyse et la prise en charge ;
 - de pouvoir faire un **diagnostic de l'état lésionnel** précis (tendon/nerf, dégénérescence/inflammation) ;
 - de pouvoir **mettre en œuvre les protocoles** les mieux adaptés en fonction des lésions ;
 - de savoir expliquer et **impliquer le patient dans son traitement** pour requérir sa proactivité ;
 - de **prévenir l'arrivée de la décompensation** suivante par une pathogénie commune sur la chaîne musculaire dorsale et chaînes neuroméningées du membre supérieur.

- ➔ **Pré-requis :**
- Kinésithérapeute/Physiothérapeute

➔ **14 heures**



Dates et lieu

16 et 17 avril 2021 - Paris

Plus d'infos
et inscription

19 et 20 juin 2021 - Metz

Plus d'infos
et inscription

Possibilité
de prise
en charge
FIF-PL
Valorisable
DPC

La main est un organe complexe, difficile à soigner. Elle est très souvent lésée dans les accidents du travail et de plus en plus dans les accidents domestiques. Elle est touchée dans de nombreuses pathologies générales, rhumatismales, neurologiques et congénitales.

Les pathologies de la main sont responsables d'incapacités, les invalidités permanentes partielles (IPP) ou les invalidités permanentes totales (IPT) sont très importantes et coûteuses : environ 1 500 000 accidents de la main par an en France. Les TMS du membre supérieur sont responsables de plus de 2 millions de jours d'arrêt de travail.

Les soins qui concernent le membre supérieur, et la main en particulier, se font très souvent dans des centres chirurgicaux spécialisés. Les malades n'étant pas hospitalisés, ou pour une période très courte, poursuivent leur traitement sur leur lieu d'habitation.

La rééducation de la main se fait uniquement en cabinet (soins ambulatoires) pour des patients répartis sur des zones géographiques très diverses.

Formateur

Claude le LARDIC

Masseur-kinésithérapeute D.E.

Orthésiste agréé

Membre titulaire de la Société Française
de Rééducation de la Main - GEMMSOR

Délégué de l'*European Federation of Societies for
Hand Therapy*



RÉÉDUCATION DE LA MAIN EN PRATIQUE COURANTE

- ➔ À l'issue de cette formation, **le stagiaire sera en capacité** :
- de connaître l'**actualité en chirurgie**, rééducation et orthèse de la main ;
 - de savoir **réaliser et utiliser un bilan-diagnostic kinésithérapique (BDK)** d'entrée, intermédiaire et final, en particulier :
 - de savoir **évaluer et tracer la nécessité et les objectifs** de rééducation *via* le BDK ;
 - de savoir **évaluer le niveau d'autonomie** au sein d'un BDK ;
 - de maîtriser et **savoir transmettre les principes** de la rééducation de la main et du poignet.

- ➔ **Pré-requis :**
- Kinésithérapeute/Physiothérapeute

➔ **14 heures**



Dates et lieux

19 et 20 novembre 2021 - Lyon (69)

[Plus d'infos
et inscription](#)

26 et 27 novembre 2021 - Paris

[Plus d'infos
et inscription](#)

Possibilité
de prise
en charge
FIF-PL
Valorisable
DPC

Le genou est une articulation complexe avec une **prise en charge rééducative à la fois difficile et technique**. Sur le plan traumatique, l'instabilité peut être traitée par une démarche fonctionnelle ou chirurgicale, avec une kinésithérapie présente dans chaque option. Au niveau de la chirurgie (environ 50 000 ligamentoplasties/an), le raccourcissement du temps d'hospitalisation, l'orientation immédiate vers une rééducation en libérale (Recommandations HAS 2008) et l'exigence croissante des patients à la pratique sportive **obligent les masseurs-kinésithérapeutes à utiliser de nouvelles techniques et protocoles** qui ont fait la preuve scientifique de leur efficacité.

Dans le contexte non traumatique, les douleurs de genou **représentent 25 % des consultations en rhumatologie** et en **orthopédie**. Selon certains auteurs, elles touchent **20 % de la population**. La kinésithérapie traditionnelle n'est pas satisfaisante puisque l'on retrouve plus de 80 % d'échec 5 ans après la rééducation. Selon certains auteurs, plus d'un patient sur 2 évolue vers la chronicité après une douleur de genou. Des **solutions kinésithérapiques existent** avec une approche neuromusculaire périphérique, globale et posturale.

L'objectif de cette formation est de répondre, en rapport avec la littérature scientifique, l'expertise et l'expérience du formateur, à toutes ces évolutions au niveau de la prise en charge rééducative **en apportant aux participants les compétences théoriques et pratiques nécessaires** à l'obtention de bons résultats.

Formateur

Stéphane FABRI

Diplôme d'État de masso-kinésithérapie

DIU de posturologie clinique

Titre d'ostéopathe agréé par la DRASS

CEC de TM ostéopathique

CEC de Kinésithérapie du sport



GENOU DOULOUREUX OU TRAUMATIQUE : actualité des méthodes de kinésithérapie et de thérapie manuelle

- ➔ À l'issue de cette formation, **le stagiaire sera en capacité** :
- d'**analyser les mécanismes de stabilité articulaire** et de régulation posturale pour mettre en avant la nécessité de l'approche globale du patient ;
 - de **connaître la physiopathologie** des entorses du genou et la genèse des syndromes douloureux et des lésions cartilagineuses ;
 - de **comprendre les différentes chirurgies de reconstruction** du LCA et les spécificités de chaque suite postopératoire ;
 - de maîtriser les **nouveaux concepts de rééducation** des syndromes douloureux du genou ;
 - de connaître les **différentes arthroplasties du genou** et les spécificités de chaque suite postopératoire ;
 - de maîtriser les **techniques de mobilisation spécifique** (thérapie manuelle) du genou.

- ➔ **Pré-requis :**
- Kinésithérapeute/Physiothérapeute

➔ **14 heures**



Dates et lieux

29 et 30 janvier 2021 - Auxerre (89)

[Plus d'infos
et inscription](#)

11 et 12 juin 2021 - Paris

[Plus d'infos
et inscription](#)

Possibilité
de prise
en charge
FIF-PL
Valorisable
DPC

Avec **6 000 entorses tous les jours en France**, la cheville est de loin le traumatisme sportif le plus fréquent. Ce problème de Santé publique est surtout marqué par un nombre de récurrences importantes, souvent supérieure à 50 %.

La kinésithérapie doit être rigoureuse car les complications sont fréquentes et les séquelles parfois irréversibles. Pour optimiser les résultats, les praticiens libéraux doivent avoir une approche novatrice de la cheville et du pied afin d'intégrer dans leur programme de rééducation de nouvelles techniques manuelles et instrumentales.

En complément à cette rééducation, doit se greffer un **programme d'autorééducation à domicile**, complémentaire du traitement en cabinet. Cette approche peut être transposée aux prises en charge postopératoires dans le cadre des fractures, des ruptures du tendon d'Achille et des ligamentoplasties.

La prise en charge est parfois longue et peut évoluer vers une **articulation douloureuse**. Il est nécessaire alors de comprendre le processus de mise en place de la douleur pour traiter la cause, en plus de la conséquence.

Formateur

Stéphane FABRI

Diplôme d'État de masso-kinésithérapie

DIU de posturologie clinique

Titre d'ostéopathe agréé par la DRASS

CEC de TM ostéopathique

CEC de Kinésithérapie du sport



DE L'ÉVALUATION À LA RÉÉDUCATION DE LA CHEVILLE TRAUMATIQUE

- ➔ À l'issue de cette formation, le stagiaire :
- connaîtra les **nouveaux concepts anatomiques** et biomécaniques tridimensionnel de la cheville ;
 - maîtrisera les **techniques de thérapie manuelle** au niveau du bilan et des corrections ;
 - maîtrisera les **bases des recommandations de la HAS** ;
 - saura mettre en œuvre un **programme et des techniques de rééducation** quel que soit l'équipement du cabinet ;
 - comprendra les **ligamentoplasties de cheville** et les réparations du tendon d'Achille ainsi que les prises en charge rééducatives postopératoire ;
 - saura mettre en avant **l'importance de la cheville et du pied** dans l'équilibre postural.

- ➔ **Pré-requis :**
- Kinésithérapeute/Physiothérapeute

➔ **14 heures**

Dates et lieux

23 et 24 avril 2021 - Sorgues (84)

24 et 25 septembre 2021 - Bordeaux (33)

15 et 16 octobre 2021 - Paris

26 et 27 novembre 2021 - St-Égrève (38)

3 et 4 décembre 2021 - Vichy (03)

10 et 11 décembre 2021 - Toulouse (31)

[Plus d'infos
et inscription](#)

[Plus d'infos
et inscription](#)

[Plus d'infos
et inscription](#)

[Plus d'infos
et inscription](#)

[Plus d'infos
et inscription](#)

[Plus d'infos
et inscription](#)

Possibilité
de prise
en charge
FIF-PL
Valorisable
DPC

Les tendinopathies font partie du quotidien des kinésithérapeutes. Qu'elles soient provoquées par le sport, le travail, les loisirs ou la posture, les **pathologies du tendon** posent des difficultés aux thérapeutes mais surtout aux patients et l'impact sur la santé, et donc la prise en charge médicale et kinésithérapique, sont souvent sous estimées.

La compréhension et les techniques de prise en charge des tendinopathies ont évolué profondément et très rapidement ces dernières années, notamment sous l'impulsion de la recherche française et internationale. Des **connaissances récentes et des stratégies thérapeutiques** bien construites permettent aux kinésithérapeutes de rester incontournables dans le traitement et la prévention des tendinopathies.

Le traitement doit s'appuyer sur des connaissances qui doivent être **solides et actualisées pour être efficaces** mais aussi pour convaincre les patients et les autres acteurs du suivi et de la nécessité d'une prise en charge précoce.

Formateur

François DAUSSE

Kinésithérapeute du sport

Master 2 Expertise Performance Intervention
STAPS

Certificat de Fascia Thérapie MDB

DU Évaluation et Préparation Physique

Certificat d'Etude Complémentaire en
Kinésithérapie du Sport

Ostéopathie ORI



PRISE EN CHARGE KINÉSITHÉRAPIQUE DES TENDINOPATHIES DU MEMBRE INFÉRIEUR

- ➔ À l'issue de cette formation, **le stagiaire sera en capacité** :
- de connaître la sémiologie des lésions tendineuses ;
 - de maîtriser l'**anatomie des tendons** et des jonctions ostéo-tendineuses et myotendineuses du membre inférieur ;
 - de maîtriser la **physiologie et la physiopathologie** des tendinopathies ;
 - de connaître des **processus cicatriciels tendineux** ;
 - de savoir **déterminer les facteurs** concourant à la tendinopathie ;
 - de savoir **élaborer un diagnostic kinésithérapique** intégrant les particularités ;
 - de savoir élaborer, planifier et **mettre en œuvre une stratégie thérapeutique** personnalisée ;
 - de connaître la physiopathologie et les **particularités des pubalgies** ;
 - de savoir **réaliser le bilan spécifique** d'une pubalgie ;
 - de savoir élaborer, planifier et mettre en œuvre une **stratégie thérapeutique** de prise en charge d'une pubalgie.

- ➔ **Pré-requis :**
- Kinésithérapeute/Physiothérapeute

➔ **14 heures**

📍 **Dates et lieux**

4 et 5 juin 2021 - Paris

[Plus d'infos
et inscription](#)

26 et 27 novembre 2021 - Carcassonne (11)

[Plus d'infos
et inscription](#)

Possibilité
de prise
en charge
FIF-PL
Valorisable
DPC

La mobilité ainsi que la viscoélasticité des structures neuroméningées ne font plus, depuis quelques années, l'objet de doute chez les thérapeutes. Dans les cas de neuropathies et de syndromes canaux, des **troubles fonctionnels musculo-squelettiques** entravent cette biomécanique. Cela induit un manque de vascularisation et une augmentation de mécano-sensibilité qui conduisent à une pathologie neurogène.

Cette formation doit permettre d'**acquérir la connaissance du diagnostic d'exclusion**, du **diagnostic des dysfonctions**, de la **technicité des mobilisations vasculo-nerveuses** dans le but d'obtenir une qualification supplémentaire dans la kinésithérapie des pathologies rhumatismales, neurologiques des troubles musculo-squelettiques et en pathologie sportive.

Formateur

Claude SCHANG

MKDE

Diplômé de l'école des cadres

Directeur pédagogique et chargé d'enseignement

IFMK Berck-sur-Mer



THÉRAPIE NEURODYNAMIQUE : indications cliniques et thérapeutiques

- ➔ À l'issue de ce cursus, **les stagiaires seront en capacité** :
- de pouvoir faire un **diagnostic de l'état lésionnel précis** et mettre en œuvre les protocoles les mieux adaptés en fonction des lésions et notamment savoir différencier le diagnostic radiculaire et le diagnostic tronculaire ;
 - de **connaître les protocoles de rééducation** des syndromes canaux périphériques au niveau du membre supérieur et du membre inférieur et des syndromes de compression canalaire au niveau du tronc ;
 - de mettre à jour leurs **connaissances de la sémiologie** et du **raisonnement clinique** ;
 - de savoir appliquer ces techniques en pédiatrie.
 - de savoir **expliquer et impliquer le patient** dans son traitement pour requérir sa proactivité.

- ➔ **Pré-requis :**
- Kinésithérapeute/Physiothérapeute

➔ **14 heures**

 **Dates et lieu**

26 et 27 février 2021 - St-Nicolas^{-lez-Arras} (62)

[Plus d'infos
et inscription](#)

Possibilité
de prise
en charge
FIF-PL
Valorisable
DPC

La compréhension et la prise en charge de la physiologie et la physiopathologie du système neural (périphérique) ont évolué profondément et très rapidement ces dernières années, notamment sous l'impulsion de la **recherche française et internationale**.

La visée de ce stage est de permettre une **remise à jour complète des savoirs et savoir-faire** afin de les rendre conformes aux connaissances actuelles de la biomécanique à la physiopathologie et du bilan au traitement. L'acquisition de compétences sera favorisée par la **réalisation de travaux pratiques**.

Formatrice

Vincent JACQUEMIN

Ostéopathe (FERO)

Masseur-kinésithérapeute D.E.

Enseignant à la Faculté de Lyon



CURSUS COMPLET EN THÉRAPIE MANUELLE NEURODYNAMIQUE

- ➔ À l'issue de ce cursus, **le stagiaire sera en capacité** :
- de comprendre et **connaître l'organisation du système nerveux périphérique** ;
 - de maîtriser les **principes de sécurité** de mobilisation/étirement du système neural ;
 - de maîtriser l'usage des **outils de diagnostic différentiel** de la douleur neuropathique ;
 - de savoir **interpréter des signes cliniques** en lien avec un syndrome de dysfonction neurale ;
 - de savoir **évaluer une douleur neurogène** périphérique ;
 - de savoir **réaliser des techniques manuelles** de neuroconvergence et neurotension ;
 - de **traiter le dysfonctionnement neurodynamique** par une approche mécanique du traitement de la douleur *via* une mobilisation des tissus neuraux et de ses interfaces.

- ➔ **Pré-requis :**
- Kinésithérapeute/Physiothérapeute

➔ **70 heures (4 sessions)**

[Plus d'infos
et inscription](#)



Dates et lieu

8 au 11 décembre 2021 - Paris

18 et 19 mars 2022 - Paris

20 et 21 mai 2022 - Paris

24 et 25 juin 2022 - Paris

Possibilité
de prise
en charge
FIF-PL
Valorisable
DPC

Dans l'ensemble des concepts de thérapie manuelle, le concept Sohier **se distingue par son originalité fondamentale**.

C'est une manière de penser la physiologie et la pathologie mécanique des articulations et de la colonne vertébrale, par une **analyse en profondeur de l'action** de tous les facteurs en présence : les structures anatomiques, les forces qu'elles subissent et leurs conséquences favorables ou délétères sur la biologie cellulaire du système locomoteur.

Il constitue un **outil de prévention** et de thérapie remarquable.

Formateur

Michel HAYE

Praticien libéral

Professeur invité à l'Institut provincial de kinésithérapie et de nursing (HEPCUT) à Charleroi (Belgique)

Enseignant titularisé à l'Institut international de kinésithérapie analytique La Louvière (Belgique)



THÉRAPIE MANUELLE ET KINÉSITHÉRAPIE ANALYTIQUE DES AFFECTIONS OSTÉO-ARTICULAIRES (Concept Sohier)

- ➔ À l'issue de cette formation le **stagiaire sera en capacité** :
- d'acquérir une **méthodologie d'analyse** des conséquences des dysfonctions mécaniques des articulations, en référence aux raisonnements cliniques et mécanobiologique ;
 - de **maîtriser les techniques spécifiques d'examen** de détection des désordres articulaires ;
 - de **maîtriser les gestes de mobilisations articulaires** et les techniques de stabilisations spécifiques.

- ➔ **Pré-requis :**
- Kinésithérapeute/Physiothérapeute

➔ **84 heures (4 sessions)**

[Plus d'infos
et inscription](#)



Dates et lieu

28 au 30 octobre 2021 - Paris

16 au 18 décembre 2021 - Paris

27 au 29 janvier 2022 - Paris

10 au 12 mars 2022 - Paris

Possibilité
de prise
en charge
FIF-PL
Valorisable
DPC

« Une approche globale des dysfonctions de l'appareil locomoteur basée sur le concept des chaînes musculaires et articulaires »

Au-delà du cas d'un traumatisme évident, **la douleur est souvent le signal d'alarme** qui révèle un dysfonctionnement de notre corps. Celle-ci apparaît parfois très à distance de celui-ci.

Établir des liens de cause à effet entre les symptômes et le mode d'utilisation corporelle d'un individu, permet de remonter à l'origine de nombreux dysfonctionnements couramment rassemblés sous le vocable d'**affections rhumatismales ou orthopédiques**.

Le concept des chaînes musculaires et articulaires intègre le fonctionnement du corps et ses liens indissociables avec le comportement psychologique. Il propose aux professionnels une lecture du corps basée sur le **décodage du langage gestuel** et des empreintes posturales, pour parvenir à définir le terrain spécifique à chaque patient. Cela débouche sur une approche tant préventive que thérapeutique.

Formatrice

Isabelle BESTELLE

Masseur-kinésithérapeute D.E.

Formation « Gestes et postures du musicien »
avec Marie-Christine Mathieu



LES CHAÎNES MUSCULAIRES ET ARTICULAIRES GDS

➔ Cette formation permet d'acquérir une **méthode d'observation** basée sur des mesures, des tests, des analyses et des interprétations rigoureuses, pour élaborer des protocoles de traitement individualisés. Le praticien pourra **choisir les outils les plus adaptés** parmi la large palette d'outils thérapeutiques ayant fait la preuve de leur efficacité et dont dispose le kinésithérapeute.

Cette formation est dispensée par une **équipe de formateurs cliniciens expérimentés** pratiquant sur le terrain.

➔ **Pré-requis :**
• Kinésithérapeute/Physiothérapeute

➔ **162 heures (6 sessions)**

Plus d'infos
et inscription



Dates et lieu

17 au 19 décembre 2020 - Paris

11 au 13 février 2021 - Paris

8 au 10 avril 2021 - Paris

10 au 12 juin 2021 - Paris

9 au 11 septembre 2021 - Paris

18 au 20 novembre 2021 - Paris

Possibilité
de prise
en charge
FIF-PL
Valorisable
DPC

La compréhension et la prise en charge de la douleur ont évolué profondément et très rapidement ces dernières années, notamment sous l'impulsion de la recherche française et internationale. Parmi l'arsenal thérapeutique, **l'approche thérapeutique à partir des points myofasciaux** permet à la fois une approche diagnostique kinésithérapique et une prise en charge kinésithérapique.

Les douleurs aiguës ou chroniques et les dysfonctions de l'appareil locomoteur sont souvent générées par **l'activation de Points Trigger Myofasciaux**. Le syndrome myofascial douloureux caractérisé par la présence de ces points gâchettes, doit être différencié d'autres états douloureux musculaires non spécifiques et de la fibromyalgie.

Les céphalées, les scapulalgies et les lombalgies, qui représentent **un coût élevé au niveau des soins de santé**, ont souvent une origine myofasciale. La guérison du syndrome myofascial douloureux n'est jamais spontanée. Chaque muscle appartient à une unité fonctionnelle ; cela engendre, dans la chronicité, le développement de chaînes myofasciales. Le patient traîne ses douleurs, est parfois mal compris, voire rejeté par le monde médical et la frustration s'installe.

L'existence clinique des Points Trigger Myofasciaux est indéniable ; **le traitement en est relativement simple**, à dominance manuelle il est efficace en peu de temps. Pour toutes ces raisons, l'intérêt qu'ils suscitent dans certaines spécialités médicales ne devrait que s'accroître.

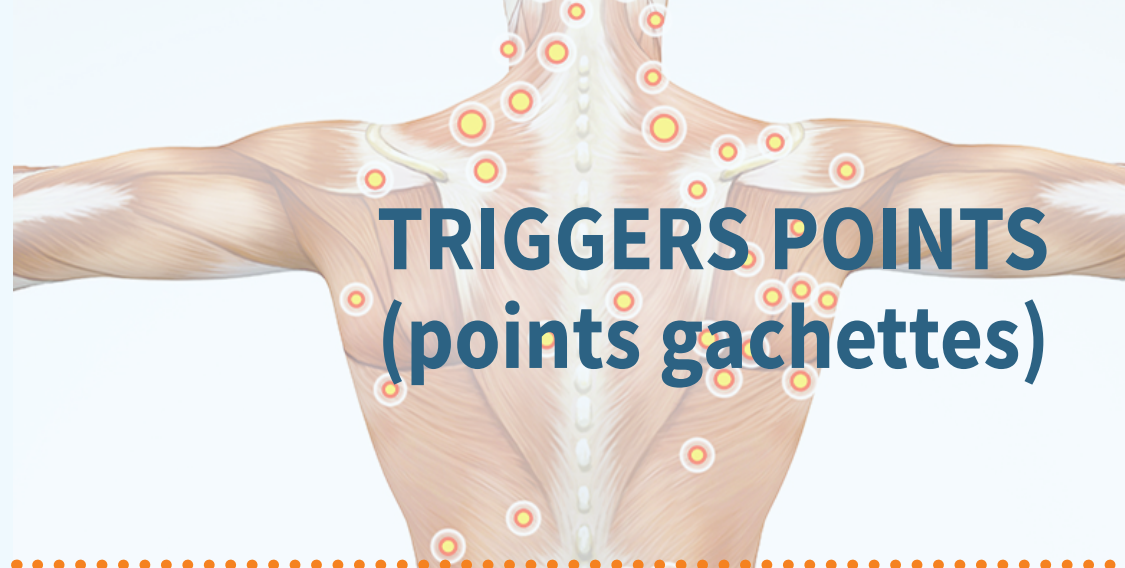
Formateur

Vincent JACQUEMIN

Ostéopathe (FERO)

Masseur-kinésithérapeute D.E.

Enseignant à la Faculté de Lyon



TRIGGERS POINTS (points gâchettes)

➔ À l'issue de cette formation, le participant sera capable, après une **analyse de la pratique actuelle** et des recommandations :

- de mobiliser, en situation de soins, des **connaissances socles nécessaires à l'évaluation et à l'analyse des douleurs** d'origine myofasciale au niveau du rachis cervical, du rachis thoracique, du rachis lombaire et des membres conformes aux données actuelles de la science et aux publications et recommandations de la HAS ;
- d'**actualiser ses connaissances** et remettre en cause ses savoirs dépassés ou erronés ;
- de savoir évaluer et tracer sa prise en charge et définir les objectifs *via* le BDK ;
- de **maîtriser la technique de massage** et d'étirement des points trigger myofasciaux.

➔ **Pré-requis :**

- Kinésithérapeute/Physiothérapeute

➔ **14 heures**



Dates et lieux

15 et 16 juin 2021 - Argeles-sur-Mer (66)

[Plus d'infos
et inscription](#)

1^{er} et 2 octobre 2021 - Paris

[Plus d'infos
et inscription](#)

Possibilité
de prise
en charge
FIF-PL
Valorisable
DPC

- **Analyser et évaluer un patient**, sa situation et élaborer un diagnostic kinésithérapique
- **Concevoir et conduire un projet thérapeutique** kinésithérapique, adapté au patient et à sa situation (incluant la dimension éducative)
- Concevoir, mettre en œuvre et **évaluer la prise en charge kinésithérapique**
- Intégrer l'**aspect économique** dans sa réflexion au quotidien lors des prises en charge des patients

Formateur

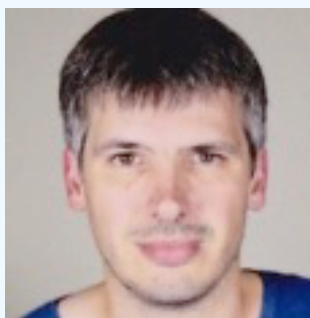
Julien CATHERINE

Masseur-kinésithérapeute

Certificat de Qualification Professionnelle en Puncture kinésithérapique (Dry Needling) - PAPL Formation - Lyon, 2018

Diplôme Universitaire de Pratique paramédicale en Nutrition et Micronutrition - Université de Bourgogne, 2017

Diplôme d'Ostéopathie - PLP Formation - Lyon, 2014



TECHNIQUES DE PUNCTURE KINÉSITHÉRAPIQUE DRY NEEDLING

➔ À l'issue de la formation, le participant [pourra se présenter à l'examen d'évaluation de compétence à la pratique](#) par un kinésithérapeute de la « puncture sèche » ou « *Dry Needling* » assuré par le CMK.

Il sera capable après une analyse de la pratique actuelle et des recommandations de :

- [réaliser des tests et évaluations simples et rapides](#), recommandés et validés conformes aux avis du Conseil National de l'Ordre des Masseurs-Kinésithérapeutes et du Collège de la Masso-Kinésithérapie afin d'améliorer leur prise en charge avec une approche globale, novatrice et mieux adaptée ;
- mobiliser, en situation de soins, [différents savoirs](#) et capacités conformes aux données actuelles de la science et aux publications et recommandations de la HAS.

➔ Pré-requis :

- Kinésithérapeute/Physiothérapeute

➔ 50 heures (3 sessions)

[Plus d'infos
et inscription](#)

📍 Dates et lieux

16 au 18 décembre 2021 - Paris

21 et 22 janvier 2022 - Paris

8 et 9 avril 2022 - Paris

Possibilité
de prise
en charge
FIF-PL

Ce stage permettra de comprendre d'après les dernières données de la littérature en quoi le Pilates peut être un **outil de rééducation** dans toute pathologie entraînant une instabilité lombo-abdo-pelvienne.

Il apportera les compétences nécessaires au thérapeute pour enseigner le Pilates en **cours de groupe sur tapis** (matwork) à des patients ou à une clientèle recherchant l'expertise du kinésithérapeute dans le cadre d'une activité physique à visée préventive en tenant compte de leur niveau, de leurs besoins et de leurs objectifs.

Formatrice

Chloé MAILLARD

Masseur-kinésithérapeute

DU Pelvi-périnéologie

Chargée d'enseignement IFMK Montpellier
Instructeur et enseignante méthode Pilates



FORMATION PILATES MATWORK NIVEAU 1 : essentiel

- ➔ À l'issue de cette formation, **le stagiaire sera en capacité** :
- de comprendre le concept « d'instabilité lombo-abdomino-pelvienne », plus particulièrement dans le cadre de la **lombalgie chronique** et de troubles de la sphère pelvi-périnéale ;
 - d'établir un **bilan de cette stabilisation** lombo-abdo-pelvienne basé sur les derniers articles « *Evidence-Based* » à l'aide de différents tests ;
 - d'**utiliser une soixantaine d'exercices** de Pilates sur tapis ainsi que leurs multiples adaptations avec petit matériel (cercles, rouleaux, petits ballons) ;
 - d'intégrer la **méthode Pilates en rééducation** et développer un programme d'exercices en fonction du bilan effectué et des spécificités de la pathologie.

- ➔ **Pré-requis :**
- Kinésithérapeute/Physiothérapeute

➔ **21 heures**

Dates et lieux

6 au 8 mars 2021 - Toulouse (31)

[Plus d'infos
et inscription](#)

12 au 14 mars 2021 - Paris

[Plus d'infos
et inscription](#)

23 au 25 septembre 2021 - Lyon (69)

[Plus d'infos
et inscription](#)

7 au 9 octobre 2021 - Paris

[Plus d'infos
et inscription](#)

2 au 4 décembre 2021 - Toulouse (31)

[Plus d'infos
et inscription](#)

Possibilité
de prise
en charge
FIF-PL

Originaire de l'Inde, le « Yoga » est maintenant bien connu en occident où de nombreux pratiquants le considèrent, à juste titre, comme une **pratique corporelle de santé simple et accessible** à tous. Il permet une utilisation très précise du travail postural, en lien avec la respiration et la prise de conscience du corps.

Bien comprise, cette « méthode » constitue un outil de choix pour le kinésithérapeute dont le cœur du métier consiste, en particulier, à maintenir et/ou à rétablir la santé par le mouvement. La façon dont les mouvements et les postures se préparent mutuellement, s'additionnent et se compensent, détermine en effet **l'efficacité de la séance** et répond à certaines règles qui seront utilisées aussi bien en séance individuelle que collective, dans le contexte du bien-être, de la prévention ou de la thérapie.



Formateur

Yves-Marie DORE

Praticien en massages ayurvédiques

Diplômé d'ostéopathie

Enseignant en yoga postural

YOGA POSTURAL ET KINÉSITHÉRAPIE

- ➔ À l'issue de cette formation, **le stagiaire sera en capacité** :
- de connaître les **bases théoriques et pratiques du yoga** postural envisagé comme pratique corporelle de santé pour son utilisation dans le cadre d'exercice de la kinésithérapie ;
 - d'appliquer les **techniques de yoga** au travail de groupe (séances type « école du dos ») et à la séance de rééducation individuelle.

- ➔ **Pré-requis :**
- Kinésithérapeute/Physiothérapeute

➔ **63 heures (3 sessions)**

[Plus d'infos
et inscription](#)



Dates et lieu

22 au 24 avril 2021 - Paris

27 au 29 mai 2021 - Paris

24 au 26 juin 2021 - Paris

9 au 11 septembre 2021 - Paris

14 au 16 octobre 2021 - Paris

18 au 20 novembre 2021 - Paris

Possibilité
de prise
en charge
FIF-PL
Valorisable
DPC

L'activité physique adaptée est aujourd'hui reconnue **internationalement** dans les milieux universitaires et professionnels comme un champ de connaissances pluridisciplinaires associant les validations scientifiques des effets produits par le mouvement aux méthodes d'enseignement, de réentraînement, d'éducation ou de réadaptation du professionnel en APA auprès des personnes ayant des besoins spécifiques, comme les pathologies chroniques. Elle a pour objectif **la conception de dispositifs et de projets d'intervention** qui utilisent des activités physiques à des fins d'éducation, de prévention et de promotion de la santé.

Les kinésithérapeutes recevront une **formation basée sur des recommandations de la HAS**, afin de présenter des éducatifs de prévention et réaliser un programme d'activité physique adaptée aux rachialgies chroniques au cabinet de kinésithérapie et notamment les lombalgies chroniques.

L'intention générale de cette formation est de faire le point sur les connaissances actuelles afin d'**améliorer la capacité d'analyse**, de **prise de décision** et d'argumentation en ce qui concerne le sport santé, et donc d'améliorer l'offre, d'une part par la qualité de la prestation mais, d'autre part par un plus grand nombre de professionnels formés.

Formateur

Gérard MOISAN

Kinésithérapeute D.E.

Cadre formateur pour les collectivités territoriales (CNFPT 22)

Chargé d'enseignement à l'IFMK de Rennes

Lombalgie chronique : bilan, diagnostic, protocole, prévention



ACTIVITÉ PHYSIQUE ADAPTÉE PRESCRITE

- ➔ À l'issue de cette formation, le **stagiaire sera en capacité** :
- d'élaborer une **offre collective d'activité physique adaptée** à l'état de santé de patients atteints de rachialgies chroniques ;
 - de **réaliser un bilan global initial** du rachis avec l'utilisation d'échelles d'évaluation validées qui prend en compte la globalité, c'est-à-dire un bilan physique psychologique et social ;
 - de concevoir et **organiser un programme gymnique** sur plusieurs séances en individuel ou en groupe, avec « des exercices clés » défini par les experts de la conférence de consensus (bilan et protocole de restauration fonctionnel du rachis pour les lombalgies chroniques) ;
 - d'effectuer et **rédigier un bilan final** à remettre au médecin prescripteur qui tiendra compte des progrès du patient.

- ➔ **Pré-requis :**
- Kinésithérapeute/Physiothérapeute

➔ **14 heures**

Dates et lieux

18 et 19 juin 2021 - Paris

[Plus d'infos
et inscription](#)

24 et 25 septembre 2021 - Paris

[Plus d'infos
et inscription](#)

26 et 27 novembre 2021 - St-Jouan^{les-Guerets} (35)

[Plus d'infos
et inscription](#)

Possibilité
de prise
en charge
FIF-PL

Par le travail sur vous-même et le vécu de votre propre corps, cette méthode vous apporte bien-être personnel et vous enrichit.

Il est grand temps, nous aussi, de prendre en charge l'énergie vitale de nos patients.

La Méthode élargit l'exercice de kinésithérapie en prévention et en thérapeutique.

Formatrice

Catherine CASINI

Masseur-kinésithérapeute D.E.
Formatrice agréée par l'AED



GYMNASTIQUE HOLISTIQUE : initiation

- ➔ À l'issue de cette formation, **le stagiaire sera en capacité** :
- de connaître les **principes de la méthode** : Respiration, Équilibration, Détente, Tonification ;
 - de mettre en œuvre des **exercices concrets** au niveau des différents complexes ostéo-articulaires en fonction du patient ;
 - de comprendre les **phénomènes d'interactivité** ;
 - de maîtriser la prise de conscience proprioceptive.

En 2 jours, vous comprendrez comment amener le patient à se prendre en charge et à se libérer des différentes contraintes mécaniques génératrices de douleurs et de déséquilibres profonds.

- ➔ **Pré-requis :**
- Kinésithérapeute/Physiothérapeute

➔ **14 heures**



Dates et lieu

26 et 27 novembre 2021 - Paris

[Plus d'infos
et inscription](#)

Sport

 [Retour sommaire](#)



01 44 83 46 71
www.ink-formation.com

Qualiopi
processus certifié 
 RÉPUBLIQUE FRANÇAISE

La certification qualité a été
délivrée au titre de la catégorie
d'action suivante :
ACTIONS DE FORMATION

Possibilité
de prise
en charge
FIF-PL

Le CECKS est une formation longue destinée aux kinésithérapeutes souhaitant se spécialiser en kinésithérapie du sport. Elle se répartit en 3 sessions de 6 jours (soit 144 h environ). Elle permet au masseur-kinésithérapeute d'**optimiser ses compétences** dans la prise en charge thérapeutique, préventive et d'encadrement de tous les sportifs par des enseignements spécifiques théoriques et surtout pratiques.

Elle fait appel à des professionnels qualifiés intervenant auprès des sportifs : masseurs-kinésithérapeutes, médecins, chirurgiens, psychologues, podologues, diététiciens, entraîneurs. Les lieux de formations **sont situés au sein de structures sportives** permettant la mise en place de situations pratiques auprès de sportif en cursus de haut niveau.

Pour répondre au cahier des charges universitaires, cette formation est **organisée sous forme de modules**, certains cours pouvant être transversaux (faisant partie d'un ou plusieurs modules).

Formateurs :

sous la direction de **Franck LAGNIAUX**,
une dizaine de formateurs (intervenant sur leur
domaine de compétences)



CERTIFICAT D'ÉTUDES COMPLÉMENTAIRES EN KINÉSITHÉRAPIE DU SPORT

- ➔ Cette formation a pour objectif de permettre :
- la **mise à distance de ses pratiques de kinésithérapie** du sport et formateur en santé en référence à des modèles et/ou des théories et en rapport à des techniques ;
 - d'**optimiser les compétences** des masseurs-kinésithérapeutes pour l'accompagnement thérapeutique et/ou préventif et l'encadrement des sportifs ;
 - de **réaliser des actions de soins** en kinésithérapie du sport, en formation et en évaluation individuelles et collectives ;
 - d'aider l'**accompagnement au changement des pratiques** des kinésithérapeutes et/ou des patients dont il assurera la mission de formation et/ou de soins ;
 - d'**acquérir un niveau d'expertise** en kinésithérapie du sport ;
 - de **mettre en place des formations** et/ou des soins à l'intention des kinésithérapeutes du sport et/ou des patients sportifs.

- ➔ **Pré-requis :**
- Kinésithérapeute/Physiothérapeute

- ➔ **144 heures (3 sessions de 6 jours)**

Plus d'infos
et inscription



Dates et lieu

24 au 29 janvier 2022 - Créteil

2 au 7 mai 2022 - Créteil

26 au 1^{er} octobre 2022 - Créteil

Possibilité
de prise
en charge
FIF-PL
Valorisable
DPC

La chirurgie réparatrice du ligament croisé antérieur **représente 40 000 interventions par an**. La rééducation et la réadaptation sportive suite à cet acte est longue et parfois complexe. Aujourd'hui, il est important de faire évoluer notre pratique et ce pour deux raisons :

- la première : les protocoles de rééducation actuels, basés sur des données temporelles, ne permettent pas l'adaptation et la quantification de l'évolution propre de chaque patient. En utilisant des données fonctionnelles, nous allons pouvoir **restructurer le protocole** et répondre à ces deux problématiques ;
- la deuxième : selon les études, 15 à 20 % des plasties du LCA auront une chirurgie dans les 5 ans.

La **gestion postopératoire reste une étape charnière** dans la qualité du résultat des plasties du LCA. Elle s'étend sur une période de 6 mois depuis la convalescence postopératoire immédiate jusqu'à la reprise l'activité sportive.

La question du retour au sport reste la préoccupation principale des athlètes opérés d'une rupture du LCA et la nécessité d'optimiser les délais de reprise reste omniprésente. À ce jour, la reprise du sport est basée sur des critères d'évolution clinique et de délais depuis la chirurgie. Le **retour au sport** repose bien entendu sur un examen clinique précis et une évaluation laximétrique.

Formateur

Pierre CHAMBAT

Chirurgien orthopédique
Chirurgie exclusive du genou

Président de la commission médicale de la F.F.S.



GENOU LIGAMENTAIRE DU SPORTIF ET KINÉSITHÉRAPIE

- ➔ À l'issue de cette formation, les kinésithérapeutes stagiaires auront acquis des **savoirs et des savoir-faire professionnels et techniques** ; ils sauront :
- avoir une **vision globale de la prise en charge du genou** post-chirurgie reconstructrice du LCA ;
 - construire et mettre en œuvre une rééducation adaptée en fonction du type de lésion et des particularités du patient ;
 - mettre en œuvre un **protocole de rééducation** en se basant sur des niveaux de récupération motrice plutôt que sur des données temporelles ;
 - valider le passage de la **réhabilitation sportive** à la **réathlétisation** ;
 - maîtriser la **méthode de prise en charge** du sportif jusqu'à la réathlétisation ;
 - savoir **prévenir les syndromes douloureux rotuliens** postopératoires.

- ➔ **Pré-requis :**
- Kinésithérapeute/Physiothérapeute

➔ **42 heures (3 sessions)**

Plus d'infos
et inscription



Dates et lieu

3 et 4 juin 2021 - Lyon (69)

5 juin 2021 - Lyon

4 au 6 novembre 2021 - Lyon

Possibilité
de prise
en charge
FIF-PL
Valorisable
DPC

La course à pied est pratiquée par presque **8 millions de français** aujourd'hui. La moitié se blessera chaque année. Face à ce besoin, il est opportun de comprendre la technicité de ce sport et de connaître les dernières avancées en termes de prévention, conseils et prise en charge rééducative pour éviter les pathologies récidivantes.

La compréhension, la rééducation, la **prise en charge des pathologies liées à la course à pied** (du sport-santé à la compétition) ont évolué profondément et très rapidement ces dernières années, notamment sous l'impulsion de la recherche française et internationale.

La visée de ce stage est de permettre une **remise à jour complète des savoirs et savoir-faire** afin de les rendre conformes aux connaissances actuelles de la biomécanique à la physiopathologie, du bilan au traitement en passant par des travaux pratiques.

Formateur

Cedric ROBERT

Masseur-kinésithérapeute

Formateur gestes et postures et prévention
des risque liés aux activités physiques

Formateur coude et épaule

Formateur pathologies du coureur



PATHOLOGIES DU COUREUR À PIED

- ➔ À l'issue de cette formation, **le stagiaire sera en capacité** :
- de comprendre les différentes causes pouvant occasionner des microtraumatismes, des blessures et **troubles musculo-squelettiques** (TMS) chez les personnes pratiquant la course à pied ;
 - de **maîtriser l'analyse de la locomotion** et savoir appréhender les facteurs de risques et la typologie des potentielles blessures ou lésions ;
 - de savoir concevoir, organiser, planifier et **mettre en œuvre un traitement kinésithérapique** des pathologies tendineuses, musculaires, chondrales et osseuses qui intégrera une dimension éducative visant à prévenir les blessures ou leur récurrence.

- ➔ **Pré-requis :**
- Kinésithérapeute/Physiothérapeute

➔ **14 heures**



Dates et lieux

19 et 20 mars 2021 - Paris

[Plus d'infos
et inscription](#)

11 et 12 juin 2021 - Dijon (21)

[Plus d'infos
et inscription](#)

2 et 3 juillet 2021 - Rivesaltes (66)

[Plus d'infos
et inscription](#)

1^{er} et 2 octobre 2021 - Paris

[Plus d'infos
et inscription](#)

15 et 16 octobre 2021 - Nancy (54)

[Plus d'infos
et inscription](#)

3 et 4 décembre 2021 - Tours (37)

[Plus d'infos
et inscription](#)

Possibilité
de prise
en charge
FIF-PL

- Mise en place d'une **formation professionnelle spécifique** de kinésithérapie du golf, formation labellisée INK en collaboration avec la Fédération française du golf ;
- **Enrichir un réseau de kinésithérapeutes** formés à la prise en charge préventive et curative des pathologies et problématiques spécifiques du golf. Ceci doit aboutir à un maillage territorial plus fin de professionnels compétents pour l'ensemble de nos pratiquants ;
- Puiser dans ce vivier de nouveaux kinésithérapeutes pour **l'encadrement des équipes de France**, des Mérites interrégionaux, des Mérites de ligue, ceci en synergie avec l'Association Française des Kinésithérapeutes/Ostéopathes du Golf (AFKOG).

Formateurs

Olivier ROUILLON, Thomas BREGEON,
Philippe VIGNON, David PETROVER,
François AUBERT, Baba Aissa KHELIL,
Jan MASSCHELEIN, Mikael BETTAN,
Maxime BOURGAIN, Franck RIGOLE,
Guillaume BIAUGEAUD

KINÉSITHÉRAPIE DU GOLF

- ➔ À l'issue de cette formation le **stagiaire sera en capacité** :
- de connaître les pathologies ostéo-articulaires du golfeur et savoir mettre en place les traitements préventifs et curatifs adéquats ;
 - de savoir analyser les mouvements du golfeur et le conseiller sur l'équipement le plus approprié pour lui ;
 - d'accompagner le golfeur dans sa préparation physique, mentale et diététique.

- ➔ **Pré-requis :**
- Kinésithérapeute/Physiothérapeute

➔ **84 heures (6 sessions)**

Plus d'infos
et inscription



Dates et lieux

8 et 9 octobre 2021 - Paris

5 et 6 novembre - Le Vaudreuil (27)

10 et 11 décembre - Guyancourt (78)

21 et 22 janvier 2022 - Paris

18 et 19 mars 2022 - Guyancourt (78)

8 et 9 avril 2022 - Paris

Pédiatrie

 [Retour sommaire](#)



01 44 83 46 71
www.ink-formation.com

Qualiopi 
processus certifié
 RÉPUBLIQUE FRANÇAISE

La certification qualité a été
délivrée au titre de la catégorie
d'action suivante :
ACTIONS DE FORMATION

Possibilité
de prise
en charge
FIF-PL
Valorisable
DPC

À travers les études réalisées, on peut s'apercevoir que **la prévention et le traitement sont simples** avec de très bons résultats et sans nécessité de traitement plus lourd et onéreux comme le casque par exemple.

La **démarche scientifique** du cours permet de contredire beaucoup d'affirmations populaires fausses, y compris chez les professionnels de santé.

- Définition de la plagiocéphalie et du torticolis. Classification des plagiocéphalies. Dépistage des plagiocéphalies différences avec les craniosténoses. Relation entre torticolis et plagiocéphalie.
- Description d'un bilan et de sa fiche de liaison.
- Moyens de prévention et de traitement.

Nous vous proposons une **formation la plus scientifique possible** basée si possible sur l'évaluation (EBP).

Formateur

Pascal POMMEROL

Masseur-kinésithérapeute

Cadre de santé en kinésithérapie

Ostéopathe (DO FERO)

Enseignant IFMK de Lyon, Saint-Étienne

Diplôme de 2^e cycle en anatomie,

maîtrise SBH-DEA en biomécanique



PLAGIOCÉPHALIES BASÉES SUR DES PREUVES

➔ À partir des recherches scientifiques du Pr Captier et des recommandations, nous vous présenterons une **démarche mécanique du traitement préventif** : une révolution dans la prise en charge des bébés basée sur des preuves.

➔ **Pré-requis :**
• Kinésithérapeute/Physiothérapeute

➔ **14 heures**

Dates et lieux

23 et 24 avril 2021 - Bourg-les-Valence (26)

[Plus d'infos
et inscription](#)

7 et 8 octobre 2021 - Brest (29)

[Plus d'infos
et inscription](#)

Possibilité
de prise
en charge
FIF-PL
Valorisable
DPC

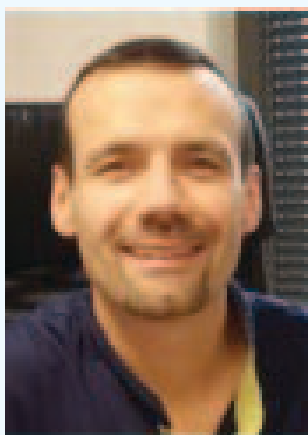
La compréhension et la prise en charge des pathologies musculo-squelettiques pédiatriques ont évolué profondément et très rapidement ces dernières années, notamment **sous l'impulsion de la recherche française et internationale.**

La visée de ce stage est de permettre une **remise à jour complète des savoirs et savoir-faire** afin de les rendre conformes aux connaissances actuelles de la biomécanique à la physiopathologie. Il permet également de **développer des compétences avancées du bilan au traitement**, grâce notamment à des travaux pratiques.

Formateur

Frédéric MOMPEURT

Masseur-kinésithérapeute
Ostéopathe



KINÉSITHÉRAPIE MUSCULO-SQUELETTIQUE PÉDIATRIQUE : pied du nourrisson et hanche dysplasique

- ➔ À l'issue de cette formation, **le stagiaire sera en capacité :**
- de **maîtriser les savoirs conformes** aux recommandations de prise en charge des rachialgies et aux standards internationaux ;
 - d'utiliser ces savoirs pour **exécuter un examen clinique fiable** du patient ;
 - de donner des **conseils/explications pertinents** ;
 - d'effectuer un bilan ;
 - de définir l'indication (ou la contre-indication) ;
 - d'**élaborer un pronostic** et de le communiquer à un autre professionnel de santé ;
 - d'effectuer, si nécessaire, les **techniques manuelles**, y compris celles déjà connues, de façon appropriée ;
 - de choisir, doser et faire **évoluer les exercices** en fonction de la situation clinique ;
 - de **travailler en équipe** avec d'autres professionnels de santé ;
 - de savoir **réorienter vers le médecin** dès que nécessaire.

- ➔ **Pré-requis :**
- Kinésithérapeute/Physiothérapeute

➔ **16 heures**



Dates et lieu

16 et 17 avril 2021 - Nancy

[Plus d'infos
et inscription](#)

Possibilité
de prise
en charge
FIF-PL
Valorisable
DPC

La bronchiolite est une **infection aiguë saisonnière** des voies aériennes inférieures du nourrisson, de moins de 2 ans.

La kinésithérapie respiratoire pédiatrique est utilisée comme le **traitement de choix** pour assurer l'accompagnement des nourrissons atteints de bronchiolite. Dès lors, organiser les conditions de l'amélioration des pratiques des masseurs-kinésithérapeutes libéraux représente un enjeu de coordination et d'amélioration de la qualité des soins de ville.

Ce programme comporte un temps d'évaluation de l'état des pratiques, un temps d'**acquisition des connaissances** et un temps d'**évaluation sur l'évolution des pratiques** à l'issue de l'étape présente.

Formateur

Christian FAUSSER

Coordinateur paramédical de la Fédération de rééducation du CHU Bicêtre

Vice-président du réseau ARB Île-de-France chargé de la formation

Master 2 en Sciences de l'Éducation



KINÉSITHÉRAPIE RESPIRATOIRE DE LA BRONCHIOLITE DU NOURRISSON

- ➔ À l'issue de cette formation, le stagiaire sera en capacité :
- de connaître les [recommandations internationales](#) relatives à la prise en charge de la bronchiolite ;
 - de connaître la [physiopathologie de la bronchiolite](#) du nourrisson ;
 - de mettre en œuvre une [évaluation clinique adaptée](#) ;
 - d'[identifier les critères de gravité](#) nécessitant un recours médical ;
 - de pratiquer les [techniques d'augmentation du flux expiratoire](#), de nettoyage des voies aériennes supérieures, et de toux provoquée ;
 - de mettre en œuvre des [actions d'éducation en santé](#) ;
 - de [partager les informations de santé](#) avec les autres acteurs de santé impliqués dans la prise en charge des nourrissons.

- ➔ **Pré-requis :**
- Kinésithérapeute/Physiothérapeute

➔ **14 heures**

Dates et lieux

29 et 30 janvier 2021 - Hauconcourt (57)

[Plus d'infos
et inscription](#)

17 et 18 septembre 2021 - Nancy (54)

[Plus d'infos
et inscription](#)

8 et 9 octobre 2021 - Lyon (69)

[Plus d'infos
et inscription](#)

Possibilité
de prise
en charge
FIF-PL

Le massage pour bébé est une **technique incontournable** dans la prise en charge du tout-petit par les masseurs-kinésithérapeutes. Grâce à différentes techniques de massage, directes ou indirectes, il favorise la relaxation de bébé (détente), soulage les petits maux (digestion) et stimule son développement psychomoteur et son éveil.

Lors de ce stage, vous découvrirez **plusieurs techniques de massage** mais vous apprendrez aussi à créer des ateliers afin d'accompagner les parents à masser leur bébé pour ainsi renforcer le lien parent/enfant.

Formatrice

Chrystel LONREZ-CELTON

Masseur kinésithérapeute D.E. - École de Nancy

DIU Pelvi-périnéologie

Diplôme Instructeur Pilates et Formateur Pilates pour LeaderFit

Diplôme Instructeur et Formateur Gravity (total gym) (obtenu en Grande-Bretagne)

Diplôme de professeur de Qi-Gong thérapeutique (Institut Ming Men - Nancy)

En cours : formation Conseiller en Aromathérapie



MASSAGE PÉDIATRIQUE

➔ À l'issue de cette formation le **stagiaire sera en capacité** :

- de **créer des ateliers** pour accompagner le parent à masser son bébé afin d'améliorer le bien-être de l'enfant et renforcer le lien parent/enfant ;
- de connaître les **techniques directes et indirectes** spécifiques du massage thérapeutique des petits maux et de la relaxation du bébé.

➔ **Pré-requis :**

- Kinésithérapeute/Physiothérapeute

➔ **7 heures**



Date et lieu

19 juin 2021 - Paris

Plus d'infos
et inscription

Vasculaire, DLM, cancer et cicatrices

 *Retour sommaire*



01 44 83 46 71
www.ink-formation.com

Qualiopi 
processus certifié
 RÉPUBLIQUE FRANÇAISE

La certification qualité a été
délivrée au titre de la catégorie
d'action suivante :
ACTIONS DE FORMATION

Possibilité
de prise
en charge
FIF-PL
Valorisable
DPC

Le nombre des femmes traitées annuellement pour un cancer du sein en France est de l'ordre de 50 000. La chirurgie et la radiothérapie induisent cicatrices, atteintes de vaisseaux sanguins et lymphatiques, gêne fonctionnelle et raideurs d'épaule.

Ces patientes sont **traitées chacune de façon personnalisée**. Connaître les différents traitements permet de comprendre les séquelles induites et permet de conduire une **rééducation spécifique**. Dans le même esprit, connaître les différentes **techniques de reconstruction mammaire** autorise une prise en charge adaptée.

Formateur

Jean-Claude FERRANDEZ

Masseur-kinésithérapeute libéral (Avignon)
Président de l'AKTL (Association française
des masseurs-kinésithérapeutes
pour le traitement et la recherche des atteintes
lympho-veineuses)



CANCER DU SEIN : rééducation postopératoire

- ➔ À l'issue de cette formation le **stagiaire sera en capacité** :
- d'améliorer sa prise en charge rééducation des **suites opératoires de chirurgie du cancer du sein** ;
 - de maîtriser les connaissances pour **conduire une rééducation réfléchie et personnalisée** au cas de chaque patiente ;
 - de concevoir, planifier et réaliser le **traitement des séquelles vasculaires et orthopédique immédiates** ;
 - de traiter les cicatrices, les lymphocèles, les thromboses lymphatiques superficielles ;
 - de **traiter par drainage manuel** un œdème ;
 - de **préparer et prendre en charge une patiente à sa reconstruction**.

- ➔ **Pré-requis :**
- Kinésithérapeute/Physiothérapeute

➔ **16 heures**



Dates et lieux

- 22 et 23 janvier 2021 - Tours (37)
- 12 et 13 mars 2021 - Toulouse (31)
- 26 et 27 mars 2021 - Rivesaltes (66)
- 16 et 17 avril 2021 - Nancy (54)
- 4 et 5 juin 2021 - Sorgues (84)
- 9 et 10 juin 2021 - Bordeaux (33)
- 17 et 18 septembre 2021 - St-Nicolas-lez-Arras (62)
- 1^{er} et 2 octobre 2010 - Nîmes (30)
- 29 et 30 octobre 2021 - Paris
- 3 et 4 novembre 2021 - Strasbourg (67)
- 19 et 20 novembre 2021 - Lyon (69)

[Plus d'infos
et inscription](#)

[Plus d'infos
et inscription](#)

[Plus d'infos
et inscription](#)

[Plus d'infos
et inscription](#)

[Plus d'infos
et inscription](#)

[Plus d'infos
et inscription](#)

[Plus d'infos
et inscription](#)

[Plus d'infos
et inscription](#)

[Plus d'infos
et inscription](#)

[Plus d'infos
et inscription](#)

[Plus d'infos
et inscription](#)

Possibilité
de prise
en charge
FIF-PL
Valorisable
DPC

Le risque de lymphœdème après cancer du sein a diminué avec les techniques actuelles de chirurgie et de radiothérapie mais peut **concerner encore 20 % des femmes opérées**.

En France, 50 000 nouvelles patientes sont traitées annuellement. Beaucoup d'entre elles développeront un lymphœdème et se rajouteront à celles qui, traitées précédemment, ont déjà un lymphœdème.

Formateur

Jean-Claude FERRANDEZ

Masseur-kinésithérapeute libéral (Avignon)
Président de l'AKTL (Association française
des masseurs-kinésithérapeutes
pour le traitement et la recherche des atteintes
lympho-veineuses)



CANCER DU SEIN : rééducation des lymphœdèmes

- ➔ À l'issue de cette formation le **stagiaire sera en capacité** :
- de maîtriser les connaissances liées à la sémiologie, la physiopathologie et les **traitements des cancers** du sein ;
 - de réaliser le **traitement des séquelles vasculaires lymphatiques** ;
 - de construire et **conduire un traitement de décongestion du lymphœdème** ;
 - de choisir les **techniques de DLM** et de bandages en fonction du bilan kinésithérapique pour personnaliser le soin ;
 - de réaliser une **prescription de matériel de bandage**.

- ➔ **Pré-requis :**
- Kinésithérapeute/Physiothérapeute

➔ **16 heures**



Dates et lieux

5 et 6 février 2021 - Nîmes (30)

[Plus d'infos
et inscription](#)

2 et 3 juin 2021 - Sorgues (84)

[Plus d'infos
et inscription](#)

11 et 12 juin 2021 - Bordeaux (33)

[Plus d'infos
et inscription](#)

3 et 4 septembre 2021 - Rivesaltes (66)

[Plus d'infos
et inscription](#)

27 et 28 octobre 2021 - Paris

[Plus d'infos
et inscription](#)

5 et 6 novembre 2021 - Strasbourg (67)

[Plus d'infos
et inscription](#)

17 et 18 novembre 2021 - Lyon (69)

[Plus d'infos
et inscription](#)

10 et 11 décembre 2021 - St-Égrève (38)

[Plus d'infos
et inscription](#)

Possibilité
de prise
en charge
FIF-PL
Valorisable
DPC

Cette formation théorique et pratique de 2 jours est destinée à tous les kinésithérapeutes souhaitant améliorer leur **suivi global des patients** atteints de cancers de la sphère pelvienne. Cette formation n'est pas spécifiquement adressée aux kinésithérapeutes formés à la rééducation périnéale ou au drainage lymphatique manuel.

Les cancers de la sphère pelvienne sont fréquents et représentent un cancer sur 3 soit, environ **130 000 nouveaux cas par an**. Ils concernent l'homme et la femme et tous les organes de cette sphère peuvent être touchés nécessitant des traitements dont les conséquences peuvent être lourdes sur le plan fonctionnel.

La kinésithérapie peut prendre en charge de nombreuses conséquences des traitements de ces cancers afin d'apporter un mieux-être au patient à court, moyen et long termes. Le patient traverse un long parcours de soins, au sein duquel la kinésithérapie a sa place, dès la consultation d'annonce, puis à chaque étape du traitement et du suivi. La kinésithérapie a également une place importante dans les **soins d'accompagnement et de suite** en cas d'évolution défavorable.

Le kinésithérapeute peut se sentir démuni face aux demandes et besoins des patients et peut sous-estimer l'apport de la rééducation dans les soins de support, d'accompagnement et de suite, alors que **cette rééducation est profondément gratifiante pour le praticien** comme pour le patient ou la patiente.

Formatrice

Hélène COLANGELI HAGEGE

Masseur-kinésithérapeute

DU Urogynécologie

Master de recherche en éthique médicale

Membre de l'ARREP/GRKP

Formatrice IFMK AP-HP ARREP



CANCERS DE LA SPHÈRE PELVIENNE ET KINÉSITHÉRAPIE

- ➔ À l'issue de cette formation le **stagiaire sera en capacité** :
- de **comprendre les traitements** subis par le patient ou la patiente et de leurs conséquences fonctionnelles et psychologiques lui permettant de l'encourager dans son parcours par des explications simples et accessibles ;
 - de s'intégrer dans l'équipe multidisciplinaire,
 - d'**évaluer les besoins du patient** ou de la patiente, à chaque étape de la prise en charge de son cancer, par la réalisation d'un BDK complet,
 - de **prendre en charge** les troubles les plus fréquents et les douleurs consécutives au traitement,
 - de donner des **conseils et techniques** destinés à aider le patient ou la patiente à surmonter les effets secondaires de ses traitements ;
 - d'aider à la **prévention des troubles posturaux** et de déconditionnement à l'effort par une prise en charge précoce et adaptée.

- ➔ **Pré-requis :**
- Kinésithérapeute/Physiothérapeute

➔ **16 heures**



Dates et lieu

2 et 3 juillet 2021 - Paris

Plus d'infos
et inscription

Possibilité
de prise
en charge
FIF-PL
Valorisable
DPC

L'œdème accompagne des pathologies diverses d'origines variées. Son traitement, par des moyens simples et adaptés, peut être proposé dans la majorité des cas.

Le drainage manuel et les contentions sont des **outils simples et efficaces**. Ils ont été modernisés. La simplification de ces deux techniques est adaptée à leur emploi en pratique de ville.

Formateur

Pierre-Henri GANCHOU

Masseur-kinésithérapeute

Chargé d'enseignement des pathologies vasculaires et du traitement kinésithérapique de l'œdème à l'École Nationale de Kinésithérapie et Rééducation



DRAINAGE MANUEL ACTUEL : une technique basée sur la preuve



La formation **aura pour objectifs** :

- d'amener le professionnel à mobiliser, en situation de soins, **différents savoirs et capacités** conformes aux données actuelles de la science et aux publications et recommandations de la HAS (savoir de connaissances / savoir de techniques pratiques / savoir-faire opérationnel / savoir relationnel) et sensibiliser le professionnel au contexte socio-économique de la santé afin qu'il intègre l'aspect économique dans sa réflexion au quotidien lors des prises en charge des patients.
- **d'optimiser l'efficacité des techniques de drainage lymphatique manuel** dans le traitement des lymphœdèmes en prenant en compte le bilan-diagnostic kinésithérapique et l'élaboration d'une fiche de synthèse, l'évolution des techniques modernes qui sont plus performantes et l'évaluation des résultats.



Pré-requis :

- Kinésithérapeute/Physiothérapeute



7 heures



Date et lieu

9 avril 2021 - Paris

[Plus d'infos
et inscription](#)

3 septembre 2021 - Paris

[Plus d'infos
et inscription](#)

Possibilité
de prise
en charge
FIF-PL
Valorisable
DPC

Toute cicatrice peut être améliorée par une **kinésithérapie adaptée**. Cette kinésithérapie est soit une alternative, soit un **complément de la chirurgie** : elle permet d'éviter la reprise chirurgicale ou de la minimiser en préparant la cicatrice à cette reprise, elle cherche à éviter les cicatrices pathologiques.

Les techniques kinésithérapiques doivent impérativement être adaptées à la pathologie cicatricielle. Le résultat d'un traitement kinésithérapique bien mené sera **essentiel pour la qualité esthétique, fonctionnelle et structurelle du tissu** en termes de solidité, de sensibilité, d'épaisseur.

Les kinésithérapeutes peuvent s'intéresser au traitement des cicatrices car elles sont accessibles à des techniques manuelles et instrumentales permettant de prendre en charge celles qui ne régressent pas spontanément. Il n'y a pas de limite dans le temps pour les traiter et les atténuer, l'objectif étant de les rendre le plus proche possible du tissu initial. Les **résultats cliniques sont très encourageants**.

Formatrice

Nadine VARAUD

Masseur-kinésithérapeute

Rééducation maxillo-faciale et des cicatrices



PRISE EN CHARGE DES PATHOLOGIES CICATRICIELLES

- ➔ À l'issue de cette formation le **stagiaire sera en capacité** :
- de **connaître l'anatomie de la peau** et sa physiologie et sa physiopathologie cicatricielle et les troubles circulatoires pouvant contribuer aux défauts de cicatrisation ;
 - de maîtriser, à travers le raisonnement clinique, la **prise en charge de la cicatrice** et des troubles vasculaires de la cicatrisation ;
 - de maîtriser à travers le raisonnement clinique la **prise en charge spécifique des cicatrices cutanées** : choisir, adapter et doser les techniques employées ;
 - d'**informer et d'éduquer le patient** à des règles d'hygiène de vie et de prophylaxie en lui prodiguant des conseils et exercices d'autorééducation.

- ➔ **Pré-requis** :
- Kinésithérapeute/Physiothérapeute

➔ **14 heures**



Dates et lieu

10 et 11 septembre 2021 - Sorgues (84)

[Plus d'infos
et inscription](#)

24 et 25 septembre 2021 - Toulouse (31)

[Plus d'infos
et inscription](#)

22 et 23 octobre 2021 - Paris

[Plus d'infos
et inscription](#)

Pelvi et ano-rectal

 *Retour sommaire*



01 44 83 46 71
www.ink-formation.com

Qualiopi 
processus certifié
 RÉPUBLIQUE FRANÇAISE

La certification qualité a été
délivrée au titre de la catégorie
d'action suivante :
ACTIONS DE FORMATION

Possibilité
de prise
en charge
FIF-PL
Valorisable
DPC

DISPOSITIFS MÉDICAUX EN RÉÉDUCATION PÉRINÉALE

La rééducation pelvi-périnéale concerne **l'ensemble des troubles de la continence urinaire et anale**, de la statique pelvienne et de l'élimination par les sphincters. De très nombreux dispositifs médicaux existent pour faciliter la rééducation lors des séances, puis à domicile, et comme palliatifs.

Les techniques d'enregistrement par biofeedback de l'activité des muscles du plancher pelvien sont recommandées en rééducation périnéale. Comme le biofeedback, l'électrothérapie périnéale nécessite l'utilisation d'une sonde de rééducation ou d'électrodes collées externes, notamment en pédiatrie. Le choix des sondes ou électrodes devient alors essentiel, ainsi que leur positionnement. **Plusieurs dispositifs de stimulation à domicile existent** et peuvent dans certaines conditions compléter la prise en charge en cabinet.

Les pessaires sont des palliatifs aux troubles de la statique pelvienne, le kinésithérapeute peut participer à leur adaptation, l'apprentissage de la pose et du retrait, le suivi. Des palliatifs intravaginaux peuvent aider à lutter contre les fuites urinaires lors de l'effort.

De nombreuses pathologies neurologiques nécessitent pour le patient de réaliser des **autosondages pour vider leur vessie**.

Formatrice

Hélène COLANGELI HAGEGE

Masseur-Kinésithérapeute

DU Urogynécologie

Master de recherche en éthique médicale

Membre de l'ARREP/GRKP

Formatrice IFMK AP-HP ARREP



➔ La visée de ce stage est de permettre une **remise à jour des savoirs et savoir-faire** afin de les rendre conformes aux données actuelles de la science.

Le **kinésithérapeute peut guider les patients** vers des dispositifs sûrs et une utilisation sans danger. Il peut **prescrire les dispositifs les mieux indiqués** lorsque ceux-ci peuvent bénéficier d'un remboursement.

➔ **Pré-requis :**
• Kinésithérapeute/Physiothérapeute

➔ **14 heures**



Dates et lieu

10 et 11 décembre 2021 - Paris

Plus d'infos
et inscription

Possibilité
de prise
en charge
FIF-PL
Valorisable
DPC

L'hypertonie et le vaginisme **provoquent quasi systématiquement des douleurs** lors des rapports sexuels, et les effets délétères sur la vie de femme et de couple sont importants. Or, la prise en charge de la douleur en kinésithérapie pelvi-périnéale est souvent peu abordée et méconnue. Les patientes sont dans une véritable **errance médicale** et consultent après de nombreux mois, voire des années. On parle, le plus souvent, d'**hypotonie périnéale** mais encore trop peu d'hypertonie entraînant un retentissement sur les plans urinaire, anal et sexuel.

Dans le vaginisme, les patientes se sentent anormales, isolées. Elles ont parfois un passé difficile d'abus sexuel ou d'éducation très rigide.

Cette formation **centrée sur la relaxation périnéale**, au travers d'exercices et de mise en place d'un protocole à domicile, les massages du périnée, la thérapie manuelle des fascias, ainsi que la prise en charge de la sexualité, vont permettre aux patientes de voir disparaître leurs douleurs et de **réinvestir leur féminité**.

La kinésithérapie est la seule façon d'améliorer ces symptômes ; elle prend ici toute sa place sur les plans fonctionnel et humain.

Formatrice

Laure MOURICHON

Masseur-Kinésithérapeute spécialisée

en uro-gynécologie

Sexologue

DIU de la faculté de médecine de Bobigny



HYPERTONIE PÉRINÉALE ET VAGINISME

➔ À l'issue de cette formation le **stagiaire sera en capacité** :

- de **dégager les spécificités** de l'hypertonie périnéale et du vaginisme ;
- de **préciser les protocoles de traitement** masso-kinésithérapiques ;
- d'**expérimenter les outils pédagogiques** et thérapeutiques ;
- d'**évaluer les résultats** (grille, score).

➔ **Pré-requis :**

- Kinésithérapeute/Physiothérapeute

➔ **7 heures**



Dates et lieu

8 mars 2021 - Paris

[Plus d'infos
et inscription](#)

8 novembre 2021 - Paris

[Plus d'infos
et inscription](#)

Possibilité
de prise
en charge
FIF-PL
Valorisable
DPC

La fonction ano-rectale fait **partie intégrante de la fonction périnéale**. Il existe une attente très forte des prescripteurs et des patients, l'offre de soins est très en dessous des besoins de la population.

Le dépistage et la prise en charge des constipations terminales en rééducation **est primordial pour assurer une éducation des patients** à une vidange rectale physiologique, une prévention des troubles de la statique pelvienne et le traitement de symptômes très gênants pour la qualité de vie.

Formatrice

Hélène COLANGELI HAGEGE

Masseur-kinésithérapeute

DU Urogynécologie

Master de recherche en éthique médicale

Membre de l'ARREP/GRKP

Formatrice IFMK AP-HP ARREP



RÉÉDUCATION ANO-RECTALE : les grands tableaux cliniques

- ➔ À l'issue de cette formation le **stagiaire sera en capacité** :
- de maîtriser les **savoirs anatomiques, physiologiques et physiopathologiques** du système digestif de l'estomac au rectum ;
 - de comprendre et **maîtriser les conséquences de la grossesse** et de l'accouchement ;
 - de comprendre et **maîtriser les mécanismes** responsables de troubles de la continence anale, de la défécation, de la statique rectale et des douleurs du périnée postérieur ;
 - de connaître les **examens complémentaires** et les indications médico-chirurgicales ;
 - de connaître les **principes du bilan endocavitaire** manuel et instrumental ;
 - de connaître les principes des **techniques endocavitaires manuelles** et **instrumentales** ;
 - de savoir **manipuler les sondes** ;
 - de savoir **réaliser les techniques gymniques** et les techniques cicatricielles ;
 - de connaître les **principes du matériel de biofeedback** et les précautions et règles d'usage ;
 - de maîtriser le **déroulé d'une séance**.

- ➔ **Pré-requis :**
- Kinésithérapeute/Physiothérapeute

➔ **14 heures**



Dates et lieu

17 et 18 juin 2021 - Paris

Plus d'infos
et inscription

Possibilité
de prise
en charge
FIF-PL
Valorisable
DPC

Depuis quelques années, de nombreux professionnels de santé dénoncent la pratique des abdominaux « traditionnels » avec leurs **effets délétères sur le périnée et le rachis**.

Comment le kinésithérapeute peut-il répondre au sportif demandeur de « gainage », à la femme soucieuse de « ventre plat » ou au lombalgique qui veut « renforcer ses abdos » ?

La visée de ce stage est de permettre une **remise à jour complète des savoirs et savoir-faire** afin de les rendre conformes aux connaissances actuelles de la biomécanique à la physiopathologie, du bilan au traitement en passant par des travaux pratiques focalisés sur le caisson abdominal et sa paroi, dans le contexte abdomino-pelvien.

Formatrice

Hélène COLANGELI HAGEGE

Masseur-Kinésithérapeute

DU Urogynécologie

Master de recherche en éthique médicale

Membre de l'ARREP/GRKP

Formatrice IFMK AP-HP ARREP



KINÉSITHÉRAPIE DU CAISSON ABDOMINAL : techniques manuelles, posturales et gymniques d'épargne du périnée

- ➔ À l'issue de cette formation, le **stagiaire sera en capacité** :
- de comprendre les **principes des différentes méthodes** de gymnastique du caisson abdominal ;
 - d'**identifier les critères** qui rendent un exercice réellement non générateur de pression et adapté aux pathologies pelvi-périnéales ;
 - de reconnaître au travers du **bilan les différents tableaux** cliniques des pathologies de la paroi abdominale et les contre-indications abdominales et périnéales à l'augmentation de pression intra-abdominale ;
 - d'**identifier les contre-indications** des différentes méthodes de gymnastique du caisson abdominal ;
 - d'informer et **éduquer le patient** en lui proposant un programme d'exercices réalisable facilement, programme évolutif en fonction du bilan ;
 - de **posséder un outil d'évaluation continue** de sa pratique professionnelle au travers du suivi de l'évolution du patient par les bilans répétés.

- ➔ **Pré-requis :**
- Kinésithérapeute/Physiothérapeute

➔ **14 heures**

 **Dates et lieux**


4 et 5 juin 2021 - Paris

[Plus d'infos
et inscription](#)

11 et 12 juin 2021 - St-Jouan^{les-Guerets} (35)

[Plus d'infos
et inscription](#)

Face, déglutition et maxillo-facial

 *Retour sommaire*



01 44 83 46 71
www.ink-formation.com

Qualiopi 
processus certifié
 RÉPUBLIQUE FRANÇAISE

La certification qualité a été
délivrée au titre de la catégorie
d'action suivante :
ACTIONS DE FORMATION

Possibilité
de prise
en charge
FIF-PL
Valorisable
DPC

De plus en plus de professionnels de santé comme les neurochirurgiens, les ORL, les neurologues, les chirurgiens spécialisés en stomatologie, en chirurgie maxillo-faciale ou en chirurgie orale sont à la **recherche de masseurs-kinésithérapeutes** aptes à prendre en charge la rééducation maxillo-faciale qui est très vaste et très spécialisée et qui nécessite un bilan complet des différentes composantes de ces pathologies très variées.

La prise en charge kinésithérapique maxillo-faciale permet d'**harmoniser les fonctions**. La compréhension et la prise en charge rééducative des paralysies faciales et des malpositions linguales ont évolué profondément et très rapidement ces dernières années, notamment sous l'impulsion de la recherche française et internationale, mais également des pratiques cliniques.

La visée de ce stage est de permettre une **remise à jour complète des savoirs et savoir-faire** afin de les rendre conformes aux connaissances actuelles de la biomécanique à la physiopathologie. Elle est également l'occasion **d'optimiser les compétences du bilan** au traitement grâce notamment à des travaux pratiques et d'acquérir ainsi une expertise dans le domaine.

Formatrice

Nadine VARAUD

Masseur-kinésithérapeute

Rééducation maxillo-faciale et des cicatrices



RÉÉDUCATION MAXILLO-FACIALE : paralysies faciales et malpositions linguales

- ➔ À l'issue de cette formation le **stagiaire sera en capacité** :
- de connaître les **différentes étiologies** pour adapter ses bilans et ses traitements kinésithérapiques ;
 - de savoir faire le **bilan neuromoteur** de la face, de la bouche et des fonctions linguales, jugales, buccales et nasales ;
 - de savoir élaborer, planifier et **mettre en œuvre une rééducation** de la face dans une situation de paralysie ou visant à corriger la fonction de déglutition et de phonation pour rendre possible une automatisation d'une position de repos correcte de la langue ou au décours de la chirurgie correctrice des dysmorphoses faciales ;
 - de savoir **éduquer et conseiller le patient**, notamment en cas de séquelles ;
 - de savoir **communiquer et collaborer** avec les autres professionnels de santé impliqués (notamment neurologues, chirurgiens ORL, neurochirurgiens).

➔ **Pré-requis :**

- Kinésithérapeute/Physiothérapeute
- Il est conseillé d'avoir suivi une formation de base en rééducation maxillo-faciale pour suivre cette formation

➔ **7 heures**



Dates et lieux

5 juin 2021 - Rivesaltes (66)

[Plus d'infos
et inscription](#)

26 juin 2021 - Paris

[Plus d'infos
et inscription](#)

9 octobre 2021 - Nancy (54)

[Plus d'infos
et inscription](#)

Possibilité
de prise
en charge
FIF-PL
Valorisable
DPC

Le syndrome algo-dysfonctionnel de l'appareil manducateur est relativement mal connu du milieu médical ; **il est pourtant très fréquent dans la population** et touche essentiellement la population féminine.

Cette formation permettra au masseur-kinésithérapeute d'avoir un rôle de conseil et d'orientation du patient **puisqu'il s'agit d'une pathologie qui nécessite une prise en charge pluridisciplinaire**. La connaissance du masseur-kinésithérapeute lui permettra de pouvoir collaborer directement avec les différents intervenants concernés par cette pathologie, médecins, chirurgiens-dentistes, stomatologues, orthophonistes, et de mettre en place des protocoles de prise en charge globale et efficace des patients.

La visée de ce stage est de permettre une **remise à jour complète des savoirs et savoir-faire** afin de les rendre conformes aux connaissances actuelles de la biomécanique à la physiopathologie. Elle est également de réactualiser les savoirs et savoir-faire, du bilan au traitement grâce notamment à la réalisation de travaux pratiques.

Formatrice

Nadine VARAUD

Masseur-kinésithérapeute

Rééducation maxillo-faciale et des cicatrices



RÉÉDUCATION MAXILLO-FACIALE : dysfonctions de l'appareil manducateur, traumatologie de la face, chirurgie de la face et suites de cancers

- ➔ À l'issue de cette formation le **stagiaire sera en capacité** :
- de connaître la **sémiologie des atteintes** et pathologies de la face, des mandibules et des articulations temporo-mandibulaires ;
 - de savoir élaborer, planifier et **mettre en œuvre une rééducation mandibulaire**, une rééducation de la face et du crâne ou une rééducation des conséquences des chirurgies maxillo-faciales et des traitements des cancers en intégrant les aspects fonctionnels ;
 - de connaître les **techniques chirurgicales maxillo-faciales** et les précautions ou contraintes associées ainsi que les conséquences des traitements des cancers cervico-maxillo-faciaux et de la sphère ORL ;
 - de savoir **communiquer et collaborer** avec les autres professionnels de santé impliqués.

➔ **Pré-requis :**
• Kinésithérapeute/Physiothérapeute

➔ **14 heures**



Dates et lieux

12 et 13 mars 2021 - Arras (62)

[Plus d'infos
et inscription](#)

26 et 27 mars 2021 - Épinal (88)

[Plus d'infos
et inscription](#)

3 et 4 juin 2021 - Rivesaltes (66)

[Plus d'infos
et inscription](#)

24 et 25 juin 2021 - Paris

[Plus d'infos
et inscription](#)

7 et 8 octobre 2021 - Nancy (54)

[Plus d'infos
et inscription](#)

Possibilité
de prise
en charge
FIF-PL
Valorisable
DPC

La **rééducation fonctionnelle oro-maxillo-faciale** vise à **réharmoniser les forces** des muscles de la sphère ORL, langue, lèvres et joues. Elle s'adresse aux patients respirateurs buccaux présentant une déglutition atypique (déglutition basse.) La **rééducation rend la ventilation nasale possible** en permettant un apprentissage nouveau de la position de la langue au repos afin qu'elle n'encombre plus le carrefour aérien. La rééducation s'appuie sur un **réapprentissage de la déglutition et de la phonation**, l'ensemble phonation-déglutition-position de repos étant indissociables.

L'apnée du sommeil touche préférentiellement les hommes de plus de 50 ans, les femmes ménopausées et les enfants respirateurs buccaux. On sait qu'une apnée du sommeil non traitée chez l'enfant entraînera forcément une apnée du sommeil à l'âge adulte.

En France, on considère qu'il y a un **syndrome d'apnée obstructive du sommeil** (SAOS) avéré lorsque le dormeur connaît plus de 10 apnées par heure de sommeil. Les conséquences s'aggravent avec l'âge et augmentent le risque de développer une hypertension artérielle, des troubles cardio-vasculaires et du diabète de type 2.

Depuis quelques années, **l'apnée du sommeil est mieux dépistée, diagnostiquée et traitée**. Les traitements médicaux indiqués dépendent de la gravité des symptômes.

Formatrice

Nadine VARAUD

Masseur-kinésithérapeute

Rééducation maxillo-faciale et des cicatrices



RÉÉDUCATION MAXILLO-FACIALE : dyspraxies linguales et apnées du sommeil

➔ À l'issue de cette formation, **le stagiaire aura la maîtrise** :

- de **l'apprentissage d'un comportement nouveau** de la langue, des joues et des lèvres, et de l'harmonisation des fonctions ;
- de donner les moyens de ces apprentissages ;
- d'**exercices quotidiens au domicile** ;
- d'**automatisation des fonctions** ;
- de **stabiliser le résultat**.

➔ **Pré-requis** :

- Kinésithérapeute/Physiothérapeute

➔ **14 heures**




Dates et lieu

11 et 12 juin - Paris

Plus d'infos
et inscription

Santé mentale et comportementale

 *Retour sommaire*



01 44 83 46 71
www.ink-formation.com

Qualiopi
processus certifié 
 RÉPUBLIQUE FRANÇAISE

La certification qualité a été
délivrée au titre de la catégorie
d'action suivante :
ACTIONS DE FORMATION

Possibilité
de prise
en charge
FIF-PL
Valorisable
DPC

Les conséquences des violences familiales constituent un **problème de Santé publique** compte tenu de leurs fréquences et de leurs gravités. Le professionnel de santé est en première ligne pour accueillir, dépister, accompagner la victime dans son parcours de mise en sécurité et de reconstruction.

La recherche systématique des situations de violences est **recommandée par la HAS** et les consensus, parce qu'elle permet de prévenir les conséquences à court et long termes des violences répétées et la transmission transgénérationnelle, mais elle se heurte au manque de formation des professionnels de santé.

Formatrice

Valérie MATTON

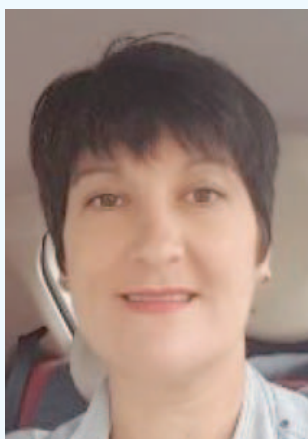
Infirmière formatrice en santé

Formatrice « Violences » - GRIEPS

Formatrice « Alzheimer et maladies apparentées, les transmissions ciblées » - SOCOFORM

Formatrice et animatrice de groupe sur « la santé dans tout son état », thèmes abordant l'hygiène, les allergies, l'équilibre alimentaire, la maladie d'Alzheimer

Formatrice auprès d'aides soignant lors de la formation diplômante « Assistant soin en gérontologie »



LE PROFESSIONNEL DE SANTÉ CONFRONTÉ AUX VIOLENCES FAMILIALES : comprendre et agir

- ➔ À l'issue de cette formation le **stagiaire sera en capacité** :
- de devenir un acteur de premier ordre pouvant repérer les situations de violences conjugales et familiales lors de la prise en charge médicale des victimes, femmes ou enfants grâce à ses **connaissances du contexte national** et de l'état des lieux des violences en France ;
 - de comprendre et **s'approprier les différents types de violences** et leurs impacts sur les victimes ;
 - de prendre en charge et **orienter les femmes et les enfants** victimes grâce à l'acquisition :
 - des **connaissances juridiques** et du contexte législatif permettant la protection des personnes ;
 - des bonnes pratiques professionnelles ;
 - d'outils permettant le **traitement du psychotraumatisme** : gestion des émotions, évaluation clinique et thérapeutique, traitement médicamenteux... ;
 - d'outils favorables à l'expression des victimes ;
 - de prendre conscience de **l'importance du développement du travail d'équipe** et pluridisciplinaire.

- ➔ **Pré-requis :**
- Être professionnel de santé

➔ **14 heures**



Dates et lieu

28 et 29 mai 2021 - Paris

Plus d'infos
et inscription

Possibilité
de prise
en charge
FIF-PL

Les **troubles du comportement alimentaire** sont un ensemble de pathologies complexes de par l'intrication entre les aspects physiques et psychiques et le retentissement sur la santé.

Pour **l'anorexie et la boulimie**, la prévalence vie entière est respectivement estimée à 0,5 % et de 1 à 3 %. Les études tendent à montrer une augmentation de leurs incidences au fil des années.

Les réflexions autour des prises en charge ont conduit à la **nécessité d'autres modalités thérapeutiques** en raison des complexités de ces prises en charge, des risques de récurrences après une hospitalisation, du coût et de la durée des séjours hospitaliers.

Formatrices

Nicole GRATIER DE SAINT LOUIS

Masseur-kinésithérapeute D.E.
Certificat de Formation à la rééducation posturale Mézières (RPG/AMIK)
Diplôme de praticienne en hypnose humaniste et thérapie symbolique - IFHE (Institut Français d'Hypnose Ericksonienne)
Formation à la prise en charge des patientes souffrant de TCA, AFNH, (Association Française de Nouvelle Hypnose)

Aude RIGOIR-LOUVEL

Formation en Recherche clinique (2012)
D.U. de Nutrition du sportif - CHU Pitié Salpêtrière, 1996
B.T.S. de Diététique

LES TROUBLES DU COMPORTEMENT ALIMENTAIRE

- ➔ À l'issue de cette formation le **stagiaire sera en capacité** :
- de savoir reconnaître les différents TCA ;
 - de comprendre la **place et le rôle du kinésithérapeute** dans la prise en charge des TCA ;
 - d'avoir une idée des **besoins nutritionnels** des adolescents et des adultes ;
 - de **prendre en charge en ambulatoire** ou en hospitalisation : avantages et inconvénients ;
 - de faire une **prise en charge collective** : différents types d'ateliers pour améliorer le rapport à l'alimentation ;
 - de se maîtriser et **utiliser des outils** pour faire face à l'anxiété, rééquilibrage des systèmes para et orthosympathique ;
 - de permettre aux patient(e) de (re)trouver une **conscience corporelle**, découvrir son corps et renouer une connexion sensorielle à celui-ci ;
 - d'avoir quelques notions afin d'utiliser ce lien pour travailler la **confiance en soi**, le rapport à l'alimentation ainsi que l'acceptation bienveillante de son corps.

- ➔ **Pré-requis :**
- Kinésithérapeute/Physiothérapeute

- ➔ **14 heures**

Dates et lieux


19 et 20 mars 2021 - Paris

Plus d'infos
et inscription

17 et 18 septembre 2021 - St-Jouan^{les-Guerets} (35)

Plus d'infos
et inscription

Neuro et gériatrie

 [Retour sommaire](#)



01 44 83 46 71
www.ink-formation.com

Qualiopi
processus certifié 
 RÉPUBLIQUE FRANÇAISE

La certification qualité a été
délivrée au titre de la catégorie
d'action suivante :
ACTIONS DE FORMATION

Possibilité
de prise
en charge
FIF-PL
Valorisable
DPC

La maladie de Parkinson est la **deuxième maladie neurodégénérative**.

L'explication des symptômes moteurs et cognitifs ne se cantonne plus à la seule atteinte des neurones dopaminergiques.

Le bilan s'est enrichi tout comme les exercices spécifiques dédiés au patient parkinsonien : mobilisations passives adaptées, exercices gymniques, exercices liés à la marche et au demi-tour.

Le masseur-kinésithérapeute, **acteur essentiel de la prise en charge motrice** du patient Parkinson, doit repenser et adapter sa pratique dans l'intérêt du patient.

Formateur

Emmanuel CHOPIN

MKDE (IFMK de Berck-sur-mer)

Licence de Santé Publique (Faculté de Médecine de Nancy)

Chargé d'enseignement à l'IFMK de Berck-sur-

mer : neurologie, pelvi-périnéal, massage chinois

Activité libérale en cabinet à dominante neurologie



KINÉSITHÉRAPIE ET MALADIE DE PARKINSON

- ➔ À l'issue de cette formation le **stagiaire sera en capacité** :
- de comprendre et **maîtriser les conduites thérapeutiques** adaptées aux traitements des patients atteints de maladie de Parkinson ;
 - de **maîtriser les différents critères et échelles d'évaluation** permettant de venir en aide aux kinésithérapeutes dans leurs choix thérapeutiques et dans l'appréciation de l'efficacité de leurs traitements ;
 - d'identifier et d'**évaluer les déficiences** liées à la maladie de Parkinson ;
 - d'élaborer une fiche de synthèse ;
 - de déterminer une **démarche thérapeutique** propre à chaque patient ;
 - de savoir la concevoir et la mettre en œuvre ;
 - d'utiliser et **adapter les techniques de kinésithérapie** en fonction de la nature des syndromes ;
 - d'**évaluer les résultats** obtenus.

- ➔ **Pré-requis :**
- Kinésithérapeute/Physiothérapeute

➔ **14 heures**



Dates et lieu

24 et 25 septembre 2021 - Paris

Plus d'infos
et inscription

Possibilité
de prise
en charge
FIF-PL
Valorisable
DPC

L'analyse rigoureuse des troubles sensitivo-moteurs et cognitifs, propres aux patients AVC, guide le thérapeute dans le choix des outils de bilan appropriés et dans la construction d'un **plan de rééducation adapté aux déficiences et incapacités** de chaque patient.

L'intention générale du projet, du point de vue de la pratique libérale et institutionnelle, est de permettre au stagiaire d'**optimiser ses stratégies diagnostiques et thérapeutiques** adaptées au traitement de l'accident vasculaire, conformément aux données actuelles de la science, aux publications et aux recommandations de la HAS et donc d'améliorer l'offre de soins, de par la qualité de la prestation mais aussi du plus grand nombre de professionnels formés (accès aux soins).

Par ailleurs, l'objectif sera également de **sensibiliser le professionnel au contexte socio-économique de la santé** afin qu'il intègre l'aspect économique dans sa réflexion au quotidien lors des prises en charge des patients.

Formateur
Emmanuel CHOPIN
Masseur-kinésithérapeute



RÉÉDUCATION MOTRICE DE L'ACCIDENT VASCULAIRE CÉRÉBRAL

➔ À l'issue de cette formation le **stagiaire sera en capacité** :

- de favoriser le **développement de l'information et l'autonomie** du patient ;
- d'apporter les connaissances et outils nécessaires à **l'élaboration d'un bilan et d'un plan de rééducation pertinents**, adaptés à chaque patient, pour une prise en charge efficiente et non routinière.

➔ **Pré-requis :**

- Kinésithérapeute/Physiothérapeute

➔ **14 heures**



Dates et lieux

12 et 13 février 2021 - Paris

[Plus d'infos
et inscription](#)

30 et 31 mars 2021 - Villechétif (10)

[Plus d'infos
et inscription](#)

Possibilité
de prise
en charge
FIF-PL

De nombreuses personnes présentent un trouble de l'olfaction (TO) ; cependant, une partie d'entre elles n'en ont pas toujours conscience. Par ailleurs, **les odeurs influencent nos relations sociales** et nos **comportements alimentaires**.

Cette formation permet aux kinésithérapeutes d'acquérir des nouvelles connaissances et des compétences pratiques pour **effectuer un diagnostic olfactif kinésithérapique** (DOK) et proposer si nécessaire à leurs patients une rééducation neuro-olfactive (RNO).

Formateur

Nicolas PINELLI

Masseur-kinésithérapeute

Ostéopathe

Chercheur et Olfactologue



RÉÉDUCATION NEURO-OLFACTIVE

- ➔ À l'issue de cette formation le **stagiaire sera en capacité** :
- de réaliser et d'**adapter un DOK pour évaluer un TO** chez un patient ;
 - de participer à des **actions de prévention**, d'éducation et de dépistage des TO ;
 - de proposer une RNO adaptée selon les résultats du DOK ;
 - de définir un **projet thérapeutique** avec des orientations, une chronologie et des régulations ;
 - de sensibiliser et **accompagner son patient** dans sa prise en charge quotidienne ;
 - d'éduquer son patient à l'**auto-évaluation** et l'**autotraitement** avec les techniques de RNO ;
 - de faire dialoguer les autres sens dans le protocole RNO ;
 - de **s'adapter aux activités professionnelles et privées** de chaque patient ;
 - d'associer le DOK et la RNO dans un **programme de rééducation fonctionnelle** selon l'état pathologique et les besoins du patient.

➔ **Pré-requis :**

- Kinésithérapeute/Physiothérapeute

➔ **14 heures**

📍 **Dates et lieux**

17 et 18 septembre 2021 - Carcassonne (11)

[Plus d'infos
et inscription](#)

12 et 13 novembre 2021 - Paris

[Plus d'infos
et inscription](#)

Possibilité
de prise
en charge
FIF-PL
Valorisable
DPC

La population française vieillit (**10 millions de français ont plus de 65 ans**), véritable « Papy boom » avec de nombreuses entrées en EHPAD de personnes âgées dépendantes.

En EHPAD, jusqu'à **70 % des résidents chutent une fois dans l'année**, dont la moitié au moins 2 fois ! Près de **12 000 personnes âgées décèdent à la suite d'une chute**.

Les capacités d'adaptation au risque de chute accidentelle déclinent régulièrement avec l'avancée en âge, et plus particulièrement lors de son admission en EHPAD. De nombreux **facteurs intrinsèques ou extrinsèques peuvent favoriser la chute**. Les conséquences en termes de mortalité et de morbidité justifient une démarche de prévention systématique.

La prévention des chutes de la personne âgée devient donc un enjeu majeur de Santé publique ! Elle est une des priorités des EHPAD, qui comporte la population la plus à risque puisque fragile, poly-pathologique et/ou dépendante. Afin de prévenir et de prendre en charge ce risque de chute, il est indispensable de **travailler en pluridisciplinarité**, tout au long du parcours du patient.

Les recommandations de la HAS, de la SFG et des Gérontopoles permettent de faire **évoluer nos outils d'évaluation** et de favoriser les échanges entre professionnels, mais aussi entre professionnels et patients et de permettre au masseur-kinésithérapeute de se positionner, par son expertise, en référent de la prévention des chutes et du maintien de l'autonomie.

Formateur

Damien OLIVON

Masseur-kinésithérapeute rééducateur D.E.

Animateur-Formateur PRAP

Référent ETP (éducation thérapeutique)

Conception et animation d'ateliers de prévention des chutes

Formateur en CSSR et EHPAD



MAINTENIR L'AUTONOMIE DES PERSONNES ÂGÉES : bilan et kinésithérapie adaptée au cabinet, au domicile et à l'EHPAD

- ➔ À l'issue de cette formation le **stagiaire sera en capacité** :
- de savoir **adapter son fonctionnement libéral** aux spécificités du fonctionnement institutionnel ;
 - de savoir être **acteur de la coordination des soins**, en travaillant en pluridisciplinarité et transversalité : communication, traçabilité, élaboration conjointe d'objectifs ;
 - de savoir **travailler en concertation avec les autres professionnels** ;
 - de savoir **rééduquer le risque de chute** et mettre en place des actions correctives ;
 - de savoir **mettre en place et évaluer des ateliers de prévention** des chutes fonctionnels et éducatifs.

- ➔ **Pré-requis :**
- Kinésithérapeute/Physiothérapeute

➔ **14 heures**

Dates et lieux

26 et 27 mars 2021 - Toulouse (31)

[Plus d'infos et inscription](#)

16 et 17 avril 2021 - Saint-Malo (35)

[Plus d'infos et inscription](#)

10 et 11 septembre 2021 - St-Laurent ^{du Var} (83)

[Plus d'infos et inscription](#)

23 et 24 septembre 2021 - Paris

[Plus d'infos et inscription](#)

15 et 16 octobre 2021 - Nîmes (30)

[Plus d'infos et inscription](#)

Possibilité
de prise
en charge
FIF-PL
Valorisable
DPC

La compréhension et la **définition des techniques de thérapie manuelle** et de rééducation appliquées aux syndromes compressifs (neurodynamiques) des membres supérieur et inférieur ont évoluées profondément et très rapidement ces dernières années, notamment sous l'impulsion de la recherche.

Formateur

Pascal POMMEROL

Masseur-kinésithérapeute, MSc

Cadre de santé

Ostéopathe chargé de cours à ISTR
(Université Lyon 1)



KINÉSITHÉRAPIE ET MOBILISATION NERVEUSE

- ➔ À l'issue de cette formation le **stagiaire sera en capacité** :
- d'**acquérir les connaissances de la physiopathologie** de ces syndromes et leur symptomatologie ;
 - d'**auto-évaluer ses pratiques** ;
 - de pratiquer les tests neuroméningés ou test de tension neural ;
 - de lire et **analyser les irritabilités** du système neural ;
 - de **faire un diagnostic et l'évaluation** pour les pathologies canalaires type neurapraxie et des compressions radiculaires bénignes ;
 - d'**élaborer le traitement** et appliquer judicieusement les techniques retenues.

- ➔ **Pré-requis :**
- Kinésithérapeute/Physiothérapeute

➔ **14 heures**

Dates et lieux

13 et 14 mars 2021 - Épinal (88)

[Plus d'infos
et inscription](#)

24 et 25 septembre 2021 - Rivesaltes (66)

[Plus d'infos
et inscription](#)


8 et 9 octobre 2021 - Paris

[Plus d'infos
et inscription](#)

15 et 16 octobre 2021 - St-Jouan^{-les-Guerets} (35)

[Plus d'infos
et inscription](#)

Respi et Cardio



Retour sommaire



01 44 83 46 71
www.ink-formation.com

Qualiopi
processus certifié 
 RÉPUBLIQUE FRANÇAISE

La certification qualité a été
délivrée au titre de la catégorie
d'action suivante :
ACTIONS DE FORMATION

Possibilité
de prise
en charge
FIF-PL
Valorisable
DPC

La **compréhension et la prise en charge rééducative** des pathologies respiratoires ont évolué profondément et très rapidement ces dernières années, notamment sous l'impulsion de la recherche française et internationale.

Le réentraînement fait partie intégrante aujourd'hui des techniques rééducatives. La visée de ce stage est de permettre une **remise à jour complète des savoirs et savoir-faire** afin de les rendre conformes aux connaissances actuelles de la biomécanique à la physiopathologie.

Les professionnels ont également l'opportunité de **développer leurs compétences cliniques** du bilan au traitement notamment grâce à des travaux pratiques.

Formateur

Dominique DELPLANQUE

Masseur-Kinésithérapeute certifié

en kinésithérapie respiratoire

Master 2 en Sciences de l'Éducation

Enseignant formateur en IFMK et en formation continue professionnelle



RÉHABILITATION RESPIRATOIRE DANS LA BPCO

- ➔ À l'issue de cette formation le **stagiaire sera en capacité** :
- de **rechercher et identifier les savoirs nécessaires** (anatomiques, physiologiques et physiopathologiques) pour construire et justifier des pratiques professionnelles ;
 - de développer une **démarche d'évaluation diagnostique** kinésithérapique afin de proposer un projet thérapeutique adapté à chaque patient présentant une pathologie respiratoire chronique ;
 - d'adapter, évaluer et réguler les **techniques de soins** ;
 - de **construire des dispositifs** et des outils d'évaluation des pratiques ;
 - de **communiquer sur la nature et les résultats du soin** kinésithérapique ;
 - d'**acquérir les compétences spécifiques** à la conduite d'une éducation thérapeutique ;
 - d'être **capable de communiquer** au sein d'un réseau de réhabilitation respiratoire.

- ➔ **Pré-requis :**
- Kinésithérapeute/Physiothérapeute

➔ **14 heures**

Dates et lieux

26 et 27 mars 2021 - St-Laurent^{du Var} (83)

[Plus d'infos
et inscription](#)

18 et 19 juin 2021 - St-Nicolas^{lez-Arras} (62)

[Plus d'infos
et inscription](#)

Possibilité
de prise
en charge
FIF-PL
Valorisable
DPC

Le but de ce stage est d'acquérir les savoirs et savoir-faire indispensables pour être en capacité d'**effectuer un raisonnement clinique** pertinent lors de la prise en charge d'un patient en kinésithérapie respiratoire.

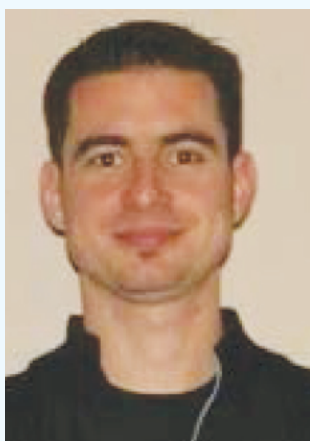
Formateur

Vincent le TALLEC

Masseur-kinésithérapeute

D.U. Thérapie manuelle (Faculté de médecine Henri-Warembourg)

D.U. de Kinésithérapie respiratoire et cardio-vasculaire de Lyon



AUSCULTATION PULMONAIRE : aide indispensable au raisonnement clinique en kinésithérapie respiratoire

- ➔ À l'issue de cette formation le **stagiaire sera en capacité** :
- de maîtriser les **notions de physique acoustique** ;
 - de savoir **repérer et différencier** bruit respiratoire normal et bruit respiratoire bronchique ;
 - de savoir **reconnaître les bruits transmis et les craquements** ainsi que le niveau d'encombrement qui leur correspond ;
 - de savoir **réaliser les techniques de désencombrements EDIC et ELTGOL** et savoir quand les utiliser (raisonnement clinique) ;
 - de connaître les **différentes sibilances et leurs implications** thérapeutiques ;
 - de connaître **l'anatomie d'un stéthoscope**, connaître et maîtriser **l'utilisation des stéthoscopes électroniques** ;
 - de savoir **effectuer un raisonnement clinique** en kinésithérapie respiratoire grâce à l'auscultation.

- ➔ **Pré-requis :**
- Kinésithérapeute/Physiothérapeute

➔ **14 heures**



Dates et lieu

16 et 17 avril 2021 - Paris

[Plus d'infos
et inscription](#)

17 et 18 septembre 2021 - Paris

[Plus d'infos
et inscription](#)

Douleur, SDRC et AND

 *Retour sommaire*



01 44 83 46 71
www.ink-formation.com

Qualiopi 
processus certifié
 RÉPUBLIQUE FRANÇAISE

La certification qualité a été
délivrée au titre de la catégorie
d'action suivante :
ACTIONS DE FORMATION

Possibilité
de prise
en charge
FIF-PL

La DNM est une **épure naturaliste et phénoménologique** de la thérapie manuelle prototypée par Diane Jacobs. Elle met en exergue l'interaction avec le système nerveux du patient par le toucher et les effets contextuels de la relation thérapeutique en thérapie manuelle.

On note un mode d'action *bottom-up* par la stimulation de la peau et du tractus neurovasculaire combiné à un mode d'action *top-down* par une éducation à la neurophysiologie et une explication raisonnée de l'action du thérapeute manuel.

En pratique, le patient est installé dans une position confortable et le thérapeute mobilise les nerfs cutanés par l'intermédiaire de la peau avec le feedback du patient. **C'est une méthode douce, non coercitive** qui est optionnelle dans le traitement de la douleur mais qui peut être optimale dans la relation thérapeutique.

Formateur

Yannick WENGER

Masseur-kinésithérapeute D.E.

Formateur expert

Kinésithérapeute du sport



DERMONEUROMODULATION : une thérapie manuelle de la peau jusqu'au cerveau

- ➔ Dans cette formation, vous apprendrez à :
1. Analyser et évaluer un patient présentant des douleurs sous un angle neurophysiologique.
 2. Concevoir et conduire un traitement qui tient compte des effets non spécifiques en thérapie manuelle liés au contexte d'intervention.
 3. Concevoir et conduire un traitement centré sur le patient.
 4. Concevoir et conduire une éducation thérapeutique à la neurophysiologie de la douleur.
 5. Utiliser la thérapie manuelle de manière optionnelle et optimale d'après les données actuelles de la sciences.
 6. Connaître les caractéristiques neurophysiologiques de la peau.

➔ **Pré-requis :**
• Kinésithérapeute/Physiothérapeute

➔ **21 heures**

Dates et lieux

20 au 22 mai 2021 - Paris

[Plus d'infos
et inscription](#)

10 au 12 juin 2021 - Lyon (69)

[Plus d'infos
et inscription](#)

4 au 6 novembre 2021 - Strasbourg (67)

[Plus d'infos
et inscription](#)

Possibilité
de prise
en charge
FIF-PL
Valorisable
DPC

Avec en Europe, plus de 20 % de la population souffrant de douleurs chroniques, cette « épidémie silencieuse » est devenue en quelques années un véritable fléau. Confronté à cette réalité récurrente, le masseur-kinésithérapeute libéral doit répondre aux **interrogations de son patient**, et surtout **trouver des stratégies personnalisées** pour répondre à sa demande antalgique.

Malgré la technicité toujours plus grande de la prise en charge, **le patient douloureux reste souvent insatisfait**, et son parcours thérapeutique, parfois chaotique, en atteste.

Lombalgie chronique, douleurs liées à l'arthrose, douleurs d'épaule, de coude, de pied, fibromyalgie, autant de situations quotidiennes, où la douleur est ressentie par nos patients, comme angoissante, invalidante, incomprise et surtout interminable.

Mieux connaître la douleur, pour **mieux aider nos patients**, devient incontournable. Rappelons que la douleur reste le premier motif de consultation, et mieux l'appréhender donnera la possibilité à nos patients de retrouver leur **autonomie**, et de participer activement à leur traitement.

Formateur

Laurent ROUSSEAU

Masseur-kinésithérapeute

Formateur pour le CDPK 72 (Comité Départemental de Prévention en Kinésithérapie) pour les formations « Manutention de charges lourdes Manutention des Malades et formation »

Traducteur de livres (L. Moseley et D. Butler : *Explain pain*, et en cours de traduction de *The Graded Motor Imagery Handbook*)

D.U. TCC Douleur chronique de Françoise Laroche



FAIRE DE LA DOULEUR UNE ALLIÉE

- ➔ À l'issue de la formation, **le stagiaire aura la maîtrise** :
- des **particularités de la douleur** aux différents âges de la vie ;
 - de l'**entretien et de l'examen du patient** et des indicateurs utilisables pour évaluer la dimension « douleur » ;
 - des critères permettant de **définir la typologie douloureuse** et les conséquences fonctionnelles, professionnelles, personnelles ou sociales ;
 - de l'**entretien motivationnel** et des principes de l'alliance thérapeutique ;
 - de l'**élaboration du diagnostic** et de la prise en charge jusqu'à sa réalisation ;
 - de la **construction du traitement** de la douleur en tenant compte des différentes dimensions biopsychosociales ;
 - des effets contextuels ;
 - de l'**éducation du patient** et/ou de son entourage.

- ➔ **Pré-requis :**
- Kinésithérapeute/Physiothérapeute

➔ **14 heures**

Dates et lieux

26 et 27 mars 2021 - St-Nicolas-lez-Arras (62)

[Plus d'infos
et inscription](#)

10 et 11 septembre 2021 - Paris

[Plus d'infos
et inscription](#)

5 et 6 novembre 2021 - Damigny (61)

[Plus d'infos
et inscription](#)

Possibilité
de prise
en charge
FIF-PL
Valorisable
DPC

La douleur chronique touche un individu sur 5 en Europe.

Dans nos cabinets, elle s'exprime au travers de pathologies aussi communes que l'arthrose, la lombalgie persistante, les douleurs d'épaule, de coude, la polyarthrite, la fibromyalgie. Beaucoup d'appellations différentes pour une même maladie, la douleur chronique.

La **prise en charge des patients douloureux chroniques** reste très largement insuffisante et, bien souvent, des traitements inadaptés sont proposés, n'offrant qu'un soulagement partiel et peu durable.

Cependant, dans nos cabinets de ville, le **mode de fonctionnement favorise une prise en charge** du patient douloureux chronique. En effet, la répétition des séances et le temps passé auprès de chaque patient, nous permet de **nouer un contact riche** et nous incite à développer une empathie sans condition, indispensable à la mise en place d'un traitement pertinent.

La deuxième moitié du 20^e siècle a vu monter en puissance les thérapies cognitivo-comportementales (TCC) qui, à ce jour, ont montré une réelle efficacité dans la gestion de la douleur chronique. Cet abord plurifactoriel de la douleur chronique est un **atout supplémentaire dans cette gestion** car il correspond à l'indispensable vision biopsychosociale nécessaire à une prise en charge efficace et pertinente du patient douloureux chronique.

Formateur

Laurent ROUSSEAU

Masseur-kinésithérapeute

Formateur pour le CDPK 72 (Comité Départemental de Prévention en Kinésithérapie) pour les formations « Manutention de charges lourdes Manutention des Malades et formation »

Traducteur de livres (L. Moseley et D. Butler : *Explain pain*, et en cours de traduction de *The Graded Motor Imagery Handbook*)

D.U. TCC Douleur chronique de Françoise Laroche

KINÉSITHÉRAPIE ET DOULEUR : des solutions personnalisées et pertinentes pour nos patients douloureux chroniques

- ➔ À l'issue de cette formation le **stagiaire sera en capacité** :
- de compléter la formation « niveau 1 » par une **approche plus globale**, au sein d'une équipe pluridisciplinaire.
 - de maîtriser des **connaissances de base sur le traitement médical** ;
 - de savoir **réaliser et utiliser un bilan-diagnostic kinésithérapique** (BDK), pour réajuster ses traitements ;
 - de maîtriser les **instruments de mesure et d'évaluation** de la douleur et de ses conséquences ;
 - de savoir **élaborer et mettre en œuvre un traitement coordonné** ;
 - de s'inspirer des **grands principes des TCC**, pour aborder son patient douloureux chronique ;
 - d'appréhender le **rôle de chaque professionnel de santé** susceptible d'intervenir dans le long parcours de nos patients douloureux chroniques.

➔ Pré-requis :

- Kinésithérapeute/Physiothérapeute
- Avoir suivi la formation « Faire de la douleur une alliée »

➔ 14 heures

📍 Dates et lieux

17 et 18 septembre 2021 - St-Nicolas^{lez-Arras} (62)

[Plus d'infos
et inscription](#)

8 et 9 octobre 2021 - Rivesaltes (66)

[Plus d'infos
et inscription](#)

19 et 20 novembre 2021 - Paris

[Plus d'infos
et inscription](#)

Possibilité
de prise
en charge
FIF-PL
Valorisable
DPC

Le SDRC est un **syndrome complexe** qui doit être pris en charge par les kinésithérapeutes pendant une durée très longue. Il n'y a pas de protocole de rééducation adapté à chaque cas. Des traitements multiples sont proposés.

Il faut guider les kinésithérapeutes dans le choix du traitement et les tenir au courant des dernières avancées médicales dans les soins de l'algodystrophie. Le coût social est très important ; pour le réduire, il faut **adapter au mieux les traitements**.

La compréhension et les techniques de prise en charge ont évolué profondément et très rapidement ces dernières années, notamment sous l'impulsion de la recherche française et internationale.

La visée de ce stage est de permettre une **remise à jour complète des savoirs et savoir-faire** afin de les rendre conformes aux connaissances actuelles des neurosciences à la physiopathologie. Il permet également de développer les compétences du bilan au traitement grâce notamment à des travaux pratiques.

Formateur

Claude le LARDIC

Masseur-kinésithérapeute D.E.

Orthésiste agréé

Membre titulaire de la Société Française
de Rééducation de la Main - GEMMSOR

Délégué de l'*European Federation of Societies
for Hand Therapy*



SYNDROME DOULOUREUX RÉGIONAL COMPLEXE

- ➔ À l'issue de cette formation le **stagiaire sera en capacité** :
- de **maîtriser de la physiologie et la physiopathologie** des SDRC ;
 - de maîtriser les **différents stades des SDRC** ;
 - de connaître des **processus évolutifs** ;
 - de savoir élaborer et **réaliser un bilan** d'un patient atteint de SDRC ;
 - de savoir **déterminer les facteurs** concourant à la SDRC ;
 - de savoir **élaborer un diagnostic kinésithérapique** intégrant les particularités ;
 - de comprendre et **diagnostiquer ce syndrome** ;
 - de **prendre une décision thérapeutique** (arbre décisionnel) ;
 - d'élaborer, planifier et **mettre en œuvre une prise en charge** ;
 - de mettre en **application des techniques spécifiques** (miroir, imagerie).

- ➔ **Pré-requis :**
- Kinésithérapeute/Physiothérapeute

➔ **14 heures**



Dates et lieu

3 et 4 décembre 2021 - Paris

Plus d'infos
et inscription

Possibilité
de prise
en charge
FIF-PL
Valorisable
DPC

La douleur est l'une des **principales causes de consultation** en masso-kinésithérapie. Le rééducateur est souvent confronté à des difficultés dans la prise en charge de ses patients, dont certains évoluent vers la chronicité.

L'incidence de ces pathologies est fréquente. Pour exemple, selon certains auteurs, 90 % de la population aura au moins une fois dans sa vie un épisode de lombalgie. En fonction des traitements, **9 épisodes sur 10 régressent en 6 semaines** mais **8 à 10 % passent à la chronicité**.

La littérature scientifique, pour toutes ces pathologies, **met en avant des troubles de la posture** qui ne sont que rarement évalués et pris en charge dans le cadre de la rééducation. En effet, l'approche posturale est enseignée de manière trop partielle lors de la formation initiale, ce qui limite les possibilités thérapeutiques de prise en charge par les masseurs-kinésithérapeutes.

Formateur

Stéphane FABRI

Diplôme d'État de masso-kinésithérapie

DIU de posturologie clinique

Titre d'ostéopathe agréé par la DRASS

CEC de TM ostéopathique

CEC de Kinésithérapie du sport



FORMATION AMD POSTUROLOGIE EN RÉÉDUCATION : prise en charge de la douleur par l'approche posturale clinique et instrumentale

- ➔ À l'issue de cette formation, le **stagiaire sera en capacité** :
- de connaître les **bases fondamentales** des mécanismes de régulation posturale ;
 - de connaître les **récentes notions sur la douleur** ;
 - de comprendre les **phénomènes de régression posturale** ;
 - de savoir **réaliser un bilan postural clinique** et/ou instrumental ;
 - de savoir **déterminer les sources sensorielles** de perturbation de la posture du patient ;
 - de savoir **mettre en place une thérapie rééducative moderne**, complémentaire de la kinésithérapie analytique et segmentaire, adaptée aux données actuelles de la science orientée sur la cause de la douleur et non sur le symptôme.
 - de définir les **limites de la prise en charge kinésithérapique** et savoir évoluer vers une prise en charge pluridisciplinaire.

- ➔ **Pré-requis :**
- Kinésithérapeute/Physiothérapeute

➔ **14 heures**

Dates et lieux

26 et 27 mars 2021 - Paris

[Plus d'infos
et inscription](#)


23 et 24 avril 2021 - Toulouse (31)

[Plus d'infos
et inscription](#)

19 et 20 novembre 2021 - Nancy (54)

[Plus d'infos
et inscription](#)

Activité physique adaptée

 *Retour sommaire*



01 44 83 46 71
www.ink-formation.com

Qualiopi
processus certifié 
 RÉPUBLIQUE FRANÇAISE

La certification qualité a été
délivrée au titre de la catégorie
d'action suivante :
ACTIONS DE FORMATION

Possibilité
de prise
en charge
FIF-PL
Valorisable
DPC

L'activité physique adaptée est aujourd'hui reconnue **internationalement** dans les milieux universitaires et professionnels comme un champ de connaissances pluridisciplinaires associant les validations scientifiques des effets produits par le mouvement aux méthodes d'enseignement, de réentraînement, d'éducation ou de réadaptation du professionnel en APA auprès des personnes ayant des besoins spécifiques, comme les pathologies chroniques. Elle a pour objectif **la conception de dispositifs et de projets d'intervention** qui utilisent des activités physiques à des fins d'éducation, de prévention et de promotion de la santé.

Les kinésithérapeutes recevront une **formation basée sur des recommandations de la HAS**, afin de présenter des éducatifs de prévention et réaliser un programme d'activité physique adaptée aux rachialgies chroniques au cabinet de kinésithérapie et notamment les lombalgies chroniques.

L'intention générale de cette formation est de faire le point sur les connaissances actuelles afin d'**améliorer la capacité d'analyse**, de **prise de décision** et d'argumentation en ce qui concerne le sport santé, et donc d'améliorer l'offre, d'une part par la qualité de la prestation mais, d'autre part par un plus grand nombre de professionnels formés.

Formateur

Gérard MOISAN

Kinésithérapeute D.E.

Cadre formateur pour les collectivités territoriales (CNFPT 22)

Chargé d'enseignement à l'IFMK de Rennes

Lombalgie chronique : bilan, diagnostic, protocole, prévention



ACTIVITÉ PHYSIQUE ADAPTÉE PRESCRITE

- ➔ À l'issue de cette formation, le **stagiaire sera en capacité** :
- d'élaborer une **offre collective d'activité physique adaptée** à l'état de santé de patients atteints de rachialgies chroniques ;
 - de **réaliser un bilan global initial** du rachis avec l'utilisation d'échelles d'évaluation validées qui prend en compte la globalité, c'est-à-dire un bilan physique psychologique et social ;
 - de concevoir et **organiser un programme gymnique** sur plusieurs séances en individuel ou en groupe, avec « des exercices clés » défini par les experts de la conférence de consensus (bilan et protocole de restauration fonctionnel du rachis pour les lombalgies chroniques) ;
 - d'effectuer et **rédigier un bilan final** à remettre au médecin prescripteur qui tiendra compte des progrès du patient.

- ➔ **Pré-requis :**
- Kinésithérapeute/Physiothérapeute

➔ **14 heures**

Dates et lieux

18 et 19 juin 2021 - Paris

[Plus d'infos et inscription](#)

24 et 25 septembre 2021 - Paris

[Plus d'infos et inscription](#)

26 et 27 novembre 2021 - St-Jouan^{les-Guerets} (35)

[Plus d'infos et inscription](#)

Possibilité
de prise
en charge
FIF-PL

Ce stage permettra de comprendre d'après les dernières données de la littérature en quoi le Pilates peut être un **outil de rééducation** dans toute pathologie entraînant une instabilité lombo-abdo-pelvienne.

Il apportera les compétences nécessaires au thérapeute pour enseigner le Pilates en **cours de groupe sur tapis** (matwork) à des patients ou à une clientèle recherchant l'expertise du kinésithérapeute dans le cadre d'une activité physique à visée préventive en tenant compte de leur niveau, de leurs besoins et de leurs objectifs.

Formatrice

Chloé MAILLARD

Masseur-kinésithérapeute

DU Pelvi-périnéologie

Chargée d'enseignement IFMK Montpellier
Instructeur et enseignante méthode Pilates



FORMATION PILATES MATWORK NIVEAU 1 : essentiel

- ➔ À l'issue de cette formation, **le stagiaire sera en capacité** :
- de comprendre le concept « d'instabilité lombo-abdomino-pelvienne », plus particulièrement dans le cadre de la **lombalgie chronique** et de troubles de la sphère pelvi-périnéale ;
 - d'établir un **bilan de cette stabilisation** lombo-abdo-pelvienne basé sur les derniers articles « *Evidence-Based* » à l'aide de différents tests ;
 - d'**utiliser une soixantaine d'exercices** de Pilates sur tapis ainsi que leurs multiples adaptations avec petit matériel (cercles, rouleaux, petits ballons) ;
 - d'intégrer la **méthode Pilates en rééducation** et développer un programme d'exercices en fonction du bilan effectué et des spécificités de la pathologie.

- ➔ **Pré-requis :**
- Kinésithérapeute/Physiothérapeute

➔ **21 heures**

Dates et lieux

6 au 8 mars 2021 - Toulouse (31)

[Plus d'infos
et inscription](#)

12 au 14 mars 2021 - Paris

[Plus d'infos
et inscription](#)

23 au 25 septembre 2021 - Lyon (69)

[Plus d'infos
et inscription](#)

7 au 9 octobre 2021 - Paris

[Plus d'infos
et inscription](#)

2 au 4 décembre 2021 - Toulouse (31)

[Plus d'infos
et inscription](#)

Possibilité
de prise
en charge
FIF-PL

Originaire de l'Inde, le « Yoga » est maintenant bien connu en occident où de nombreux pratiquants le considèrent, à juste titre, comme une **pratique corporelle de santé simple et accessible** à tous. Il permet une utilisation très précise du travail postural, en lien avec la respiration et la prise de conscience du corps.

Bien comprise, cette « méthode » constitue un outil de choix pour le kinésithérapeute dont le cœur du métier consiste, en particulier, à maintenir et/ou à rétablir la santé par le mouvement. La façon dont les mouvements et les postures se préparent mutuellement, s'additionnent et se compensent, détermine en effet **l'efficacité de la séance** et répond à certaines règles qui seront utilisées aussi bien en séance individuelle que collective, dans le contexte du bien-être, de la prévention ou de la thérapie.



Formateur

Yves-Marie DORE

Praticien en massages ayurvédiques

Diplômé d'ostéopathie

Enseignant en yoga postural

YOGA POSTURAL ET KINÉSITHÉRAPIE

- ➔ À l'issue de cette formation, **le stagiaire sera en capacité** :
- de connaître les **bases théoriques et pratiques du yoga** postural envisagé comme pratique corporelle de santé pour son utilisation dans le cadre d'exercice de la kinésithérapie ;
 - d'appliquer les **techniques de yoga** au travail de groupe (séances type « école du dos ») et à la séance de rééducation individuelle.

- ➔ **Pré-requis :**
- Kinésithérapeute/Physiothérapeute

➔ **63 heures (3 sessions)**

[Plus d'infos
et inscription](#)



Dates et lieu

22 au 24 avril 2021 - Paris

27 au 29 mai 2021 - Paris

24 au 26 juin 2021 - Paris

9 au 11 septembre 2021 - Paris

14 au 16 octobre 2021 - Paris

18 au 20 novembre 2021 - Paris

Exercice diversifié

(Massage, relaxation et bien-être)

 *Retour sommaire*



01 44 83 46 71
www.ink-formation.com

Qualiopi 
processus certifié
 RÉPUBLIQUE FRANÇAISE

La certification qualité a été
délivrée au titre de la catégorie
d'action suivante :
ACTIONS DE FORMATION

Possibilité
de prise
en charge
FIF-PL

Actuellement, la majorité des masseurs-kinésithérapeutes exerce dans un cadre conventionné **sans utiliser toutes les possibilités de leur décret de compétences**. Développer la pratique du massage Bien-Être en tant que masseur-kinésithérapeute, c'est ouvrir un nouveau champ à son activité.

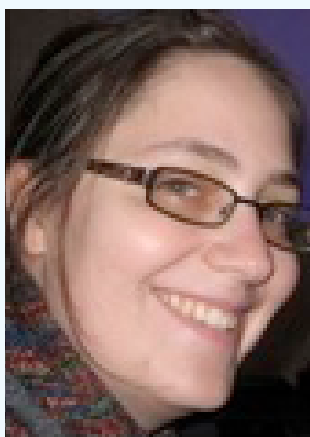
Les masseurs-kinésithérapeutes ont la **possibilité de réaliser des actes thérapeutiques**, mais également de prévention de confort et de bien-être. Il doit travailler son positionnement pour tirer profit de l'image de la profession et des règles déontologiques auxquelles il est soumis.

Le développement d'une activité de massage bien-être hors nomenclature est facilitée par la **connaissance d'éléments juridiques, commerciaux et de communication** ; c'est ce qui est proposé d'acquérir lors de cette formation.

Formatrice

Melody PERSON

Masseur-kinésithérapeute D.E.
Kinésithérapie des cicatrices
Alimentation et kinésithérapie



PRATIQUER LE « MASSAGE BIEN-ÊTRE » EN TANT QUE MASSEUR- KINÉSITHÉRAPEUTE

- ➔ À l'issue de cette formation le **stagiaire sera en capacité** :
- de concevoir un projet de service « massage bien-être » ;
 - de se situer parmi les praticiens de massage et modelage ;
 - de maîtriser le **cadre juridique** ;
 - de définir un **business plan** ;
 - de définir un cadre hors nomenclature ;
 - de communiquer sur son **offre de massage** ;
 - de travailler son image ;
 - de **mettre en œuvre différents protocoles** (visage, ventre, face dorsale, face ventrale) ;
 - de réaliser des **actes de massage bien-être** ;
 - d'utiliser les **huiles essentielles**.

- ➔ **Pré-requis :**
- Kinésithérapeute/Physiothérapeute

➔ **14 heures**

 **Dates et lieux**

2 et 3 juillet 2021 - Paris

[Plus d'infos
et inscription](#)

24 et 25 septembre 2021 - Rochefort (17)

[Plus d'infos
et inscription](#)

Possibilité
de prise
en charge
FIF-PL

Ce stage permet l'**acquisition d'un protocole de massage** hygiénique et préventif traditionnel spécialement orienté vers le bien-être et la relaxation.

Le massage « ABHYANGA » est le plus connu et le plus couramment pratiqué des massages âyurvédiques. Il se pratique sur table comme au sol et répond parfaitement à la demande du massage bien-être tel qu'il peut être proposé par le kinésithérapeute.

S'il existe, chez nous comme en Inde, différentes manières de pratiquer l'abhyanga, il reste toujours un massage à l'huile, doux, de l'ensemble du corps. Il vise, à travers la régulation de ce que la médecine âyurvédique (ou « âyurvéda ») appelle « **l'énergie de base vâta** » : le bien-être et la relaxation.

La réunification physique de l'individu et son recentrage énergétique convient particulièrement au sujet stressé et fatigué, à l'insomniaque et dans les cas de surmenage intellectuel ou physique. C'est aussi, dans le cadre du post-partum, le massage utilisé quotidiennement dans les 3 mois qui suivent l'accouchement.

Formateur

Yves-Marie DORE

Praticien en massages âyurvédiques

Diplômé d'ostéopathie

Enseignant en yoga posturals



MASSAGE AYURVÉDIQUE

« ABHYANGA »

Massage du membre inférieur

« Padabhyanga »

et massage du pied au bol

« kansu »

- ➔ À l'issue de cette formation le **stagiaire sera en capacité** :
- de connaître les **principes de base de la médecine âyurvédique** - ou « âyurvéda » - directement applicable au massage (compréhension des mécanismes énergétiques liés au massage, choix des huiles en rapport avec les constitutions...);
 - de comprendre l'**application au contexte occidental** dans le cadre d'exercice de la kinésithérapie (décret n° 98-879 du 8 octobre 1996, relatif aux actes professionnels et à l'exercice de la profession de masseur-kinésithérapeute);
 - de savoir utiliser un **protocole complet** de massage âyurvédique spécialement orienté vers le bien-être et la relaxation;
 - de savoir utiliser **2 techniques spécifiques de massage** sur le membre inférieur et le pied. (le « padabhyanga », et le massage du pied au bol « kansu »).

➔ **Pré-requis :**

- Kinésithérapeute/Physiothérapeute

➔ **21 heures**



Dates et lieu

2 au 4 décembre 2021 - Paris

Plus d'infos
et inscription

Possibilité
de prise
en charge
FIF-PL

Par le travail sur vous-même et le vécu de votre propre corps, cette méthode vous apporte bien-être personnel et vous enrichit.

Il est grand temps, nous aussi, de prendre en charge l'énergie vitale de nos patients.

La Méthode élargit l'exercice de kinésithérapie en prévention et en thérapeutique.

Formatrice

Catherine CASINI

Masseur-kinésithérapeute D.E.
Formatrice agréée par l'AED



GYMNASTIQUE HOLISTIQUE : initiation

- ➔ À l'issue de cette formation, **le stagiaire sera en capacité** :
- de connaître les **principes de la méthode** : Respiration, Équilibration, Détente, Tonification ;
 - de mettre en œuvre des **exercices concrets** au niveau des différents complexes ostéo-articulaires en fonction du patient ;
 - de comprendre les **phénomènes d'interactivité** ;
 - de maîtriser la prise de conscience proprioceptive.

En 2 jours, vous comprendrez comment amener le patient à se prendre en charge et à se libérer des différentes contraintes mécaniques génératrices de douleurs et de déséquilibres profonds.

- ➔ **Pré-requis :**
- Kinésithérapeute/Physiothérapeute

➔ **14 heures**



Dates et lieu

26 et 27 novembre 2021 - Paris

[Plus d'infos
et inscription](#)



Modalités de prises en charge :

DPC : <https://www.ink-formation.com/infos-pratiques/prise-en-charge-dpc>

FIF PL : <https://www.ink-formation.com/infos-pratiques/prise-en-charge-fif-pl>



INK - 3, rue Lespagnol 75020 Paris
01 44 83 46 71

www.ink-formation.com • www.ink-formation.com