



19^{es} ASSISES
23 & 24 OCTOBRE 2020
PALAIS DES CONGRÈS - ARLES
BULLETIN D'INSCRIPTION



Nom/Prénom : _____

Adresse : _____

CP : _____ Ville : _____

Téléphone portable : _____

Mail : _____

Certificat de scolarité 2019/2020 à joindre.

Merci de renvoyer bulletin d'inscription et règlement à :
 AGAKAM-FFMKR - Clémence Le Nair
 134 Bd du Président Wilson - 33000 BORDEAUX

Pour tout renseignement, contactez :
 Clémence Le Nair
 06 01 70 76 70
 c.lenair@maisondeskines.com

INFOS PRATIQUES

► Lieu des Assises :

Palais des Congrès
Avenue de la 1ère Division France Libre
13200 Arles

Parking : 250 places gratuites

► Accès : en avion

Aéroport de Nîmes (FNI) : 19.4 km
Aéroport de Marseille (MRS) : 54.3 km
Aéroport de Montpellier (MPL) : 55.1 km
Aéroport de Toulon/Hyeres (TLN) : 139,5 km
Aéroport de Perpignan (PGF) : 176.7 km

► Accès : en train

Gare d'Arles - Avenue Paulin Talabot

- le TGV :

Paris : 4h07

Lyon Part Dieu : 2h42

Avignon : 18 min

Marseille : 51 min

Nîmes : 20 min

Bordeaux : 5h18

- les grandes lignes (Intercités entre Bordeaux et Marseille, Clermont Ferrand et Marseille et Luxembourg ou Strasbourg et Nice-Ville)

- le réseau TER PACA et Languedoc-Roussillon (Marseille - Arles - Tarascon - Avignon, Marseille Avignon - Orange - Valence - Lyon-Part-Dieu, et Marseille - Nîmes - Montpellier - Narbonne - Perpignan).

► Accès : en voiture

- Depuis Montpellier, Aix, Marseille, Nice par l'A54 / E80 et N113 avec une accessibilité immédiate par la sortie n°5 «Arles Centre»

- Depuis Avignon par la N579 (38 km)

► Dans la ville : bus, taxi, vélo taco arlésien

Bus : de la Gare au Palais des Congrès :

ligne 1 : TREBON - BARRIOL arrêt «Clémenceau», descendre à l'arrêt «Musée de l'Arles Antique»

Taxi :

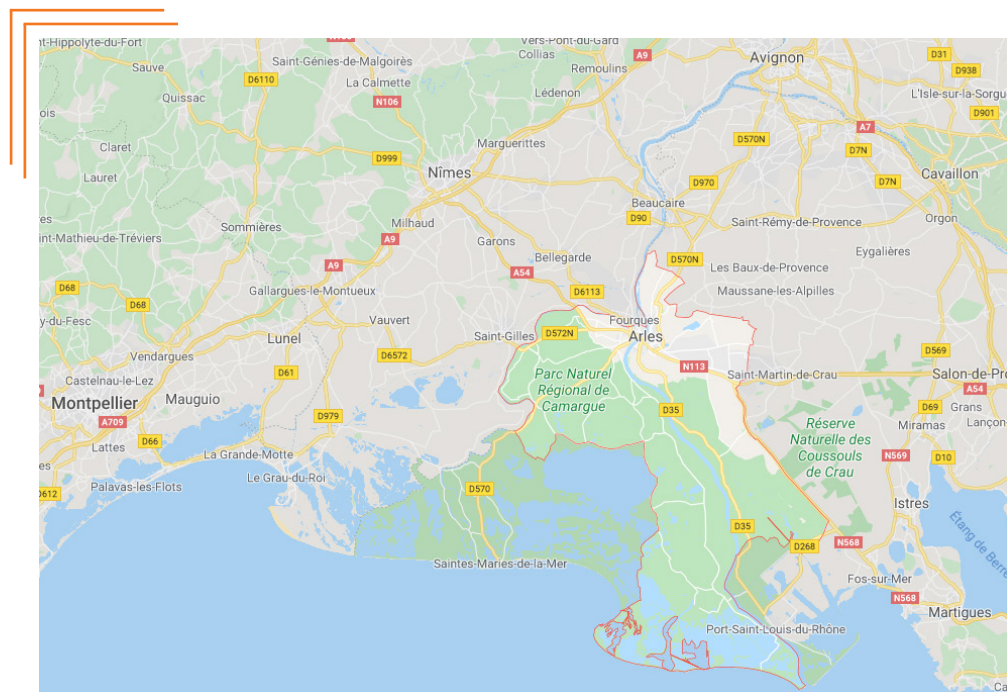
Arles taxi radio : 04 90 96 90 03

Arles taxis services : 04 28 31 41 06

Taxis Arlésiens : 04 90 96 52 76

Vélo taco arlésien :

Taco&Co : 04 82 75 73 45 - 06 50 26 90 00



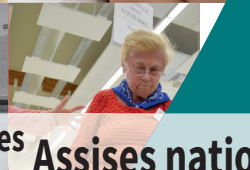
PROGRAMME ASSISES : vendredi 23 & samedi 24 octobre : 8h30 - 17h30

23-24
OCTOBRE
2020

SAVE
THE
DATE

Arles

Palais des Congrès



19^{es} Assises nationales
de la kinésithérapie

#MaVieDeKiné, quel avenir ?
Construisons-le ensemble !

MAISON DES KINES
MAISON DES KINES
INFORMATION
FFMKR

Les Assises seront organisées sous forme d'ateliers de 20 à 25 personnes. Merci de bien vouloir choisir 4 ateliers parmi la liste ci-dessous (Nombre de places limité, inscription par ordre d'arrivée) :

- Imaginer et affirmer la place du Kinésithérapeute dans l'exercice coordonné de demain.
- Que voulons-nous comme missions pour le Kinésithérapeute dans 10 ans?
- Que restera-t-il de l'exercice conventionné dans 10 ans? Et si on sortait de nos cabinets?
- Faisons de la démographie des professionnels un atout pour demain. Le nécessaire équilibre entre usagers-patients, tutelle et profession?
- Le vieillissement de nos populations : anticipons l'offre de soins pour répondre à ce phénomène.

INSCRIPTIONS

ASSISES

Journées	Tarif
Vendredi 23 octobre	☐ 50€
Samedi 24 octobre	

Merci d'établir votre chèque à l'ordre de l'INK.

Date : _____ Signature : _____

DÉJEUNERS

Journées	Participant	Accompagnant
Vendredi 23 octobre (cocktail déjeunatoire)	☐ 0€	☐ ... x 25€
Samedi 24 octobre (cocktail déjeunatoire)	☐ 0€	☐ ... x 25€
TOTAL€€

Merci d'établir votre chèque à l'ordre de la FFMKR.

SOIRÉE CAMARGUAISE samedi 24 octobre

Vous souhaitez participer à la soirée camarguaise organisée par le syndicat départemental ?

Inscrivez-vous via :

<https://www.weezevent.com/assises-nationales-de-la-kinesitherapie-soiree-de-gala>



HÉBERGEMENTS 2* :

indiquez par téléphone le code :
CONGRES KINES pour bénéficier du tarif exceptionnel

HÔTEL IBIS BUDGET

«Chez Ibis Budget Arles Palais des Congrès nous vous accueillerons pour un séjour à petit prix. Vous aurez la possibilité de dîner au restaurant de notre Ibis Styles adjacent à l'hôtel. Notre hôtel est à deux pas du Musée Départemental de l'Arles Antique mais aussi aux portes de la Camargues et de la Provence.»

PERNELLE Dorothée, Direction de l'hôtel

Tarifs :

- chambre single : 65,59€
- chambre double : 70,18€
- petit déjeuner supplémentaire : 6,60€
- taxe de séjour supplémentaire : 0,99€

Stationnement :

Parking privé de l'hôtel. Accès libre.

Trajet de l'hôtel au Palais des Congrès :

à pied : 3 minutes

en voiture : 1 minutes

Coordonnées :

Avenue de la 1ère Division

Française libre

13200 ARLES

Tél : 04 90 93 98 80



HÔTEL LE BELVÈDÈRE

«L'équipe de l'Hôtel Le Belvédère fera le nécessaire pour que votre séjour à Arles soit des plus agréable. Grâce à son emplacement au coeur de la ville, vous pourrez aisément vous balader et parcourir tous les recoins cachés du vieux Arles.»

Réservation :

disponibilité : 3 single + 14 doubles

Tarifs :

- chambre single : 56€ (petit déjeuner inclu)
- chambre double : 63€ (1 personne) / 67€ (2 personnes)
- petit déjeuner supplémentaire : inclu
- taxe de séjour supplémentaire : 1€

Stationnement :

Parking gratuit à la gare ferroviaire : 7 min à pied (payant de 9h à 19h / pas la nuit et pas le week-end)

Trajet de l'hôtel au Palais des Congrès :

à pied : 24 minutes

en voiture : 9 minutes

Coordonnées :

5 place Voltaire

13200 ARLES

Tél : 04 90 91 45 94



HÔTEL LE RELAIS DE POSTE ARLES CENTRE HISTORIQUE

« Charmant hôtel où chevaux et cavaliers venaient jadis se reposer avant d'acheminer le courrier royal. De nos jours, ne vous attendez pas à trouver nos chers amis équidés mais profitez de confortables chambres ainsi que d'un emplacement idyllique au sein de la charmante ville d'Arles. Resplendissante de par ses monuments construits pendant l'apogée romaine, la cité arlésienne fourmille de plaisirs pour les yeux et les oreilles ainsi que de curiosités à découvrir et de spécialités culinaires. »

Réservation :

disponibilité : 5 chambres

deadline tarif exceptionnel : lundi 24 août

Tarifs :

- chambre standard : 99€ (petit déjeuner inclu)

- petit déjeuner supplémentaire : 15€

- taxe de séjour supplémentaire : 0.99€

Stationnement :

Parking public, Boulevard des Lices à 5 minutes à pied de l'hôtel. Parking couvert et sécurisé avec surveillance 24h/24h. – sous réserve de disponibilité.

Tarif préférentiel de 10€ pour chaque 24h, payable sur place à la réception de l'hôtel.

Pour venir à l'hôtel et déposer vos bagages il vous faudra passer par la rue Jean Jaurès, une fois dans cette rue il faudra appeler l'hôtel au 04 90 52 05 76 pour qu'il puissent abaisser la borne. Vous pourrez obtenir par la même occasion un ticket de parking avant d'aller vous garer.

Trajet de l'hôtel au Palais des Congrès :

à pied : 16 minutes

en voiture : 5 minutes

Coordonnées :

2 rue Molière

13200 ARLES

Tél : 04 90 52 05 76



HÔTEL VOLTAIRE

Ouvert depuis avril 2019.

Réservation :

disponibilité : 9 chambres

deadline tarif exceptionnel : jeudi 15 octobre

Tarifs :

- 6 chambres double : 69€ (petit déjeuner inclu)

- 3 chambres famille : 89€ (petit déjeuner inclu)

- petit déjeuner supplémentaire : 9,50€

- taxe de séjour supplémentaire : 2,53€

Stationnement :

Parking de la gare, gratuit. A 5 minutes à pied de l'hôtel.

Trajet de l'hôtel au Palais des Congrès :

à pied : 24 minutes

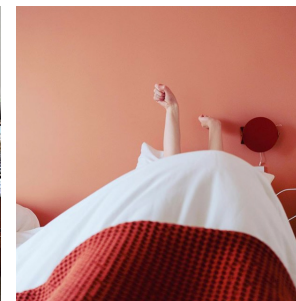
en voiture : 9 minutes

Coordonnées :

1 place Voltaire

13200 ARLES

Tél : 07 85 39 20 29 - 04 90 96 49 18



HÔTEL DU MUSÉE

«Face au musée Réattu, à côté des Thermes Romains et du Rhône, cet ancien Hôtel particulier du 16ème et du 17ème siècle est situé au coeur de la ville historique, haut lieu de rencontre et de culture. Il est le point de départ idéal pour découvrir Arles «La Romaine» et les légendaires paysages provençaux aux multiples monuments antiques et médiévaux. L'Hôtel du musée possède une galerie d'art où exposent régulièrement photographes, peintres et sculpteurs.»

Réservation :

disponibilité : 15 chambres

Tarifs :

- 6 chambres single (petite chambre) : 82€ (petit déjeuner inclus)
- 8-9 chambre double pour 1 personne : 95€ (petit déjeuner inclus) ou pour 2 personnes : 112€ (petit déjeuner inclus)
- taxe de séjour supplémentaire : 1,50€

Stationnement :

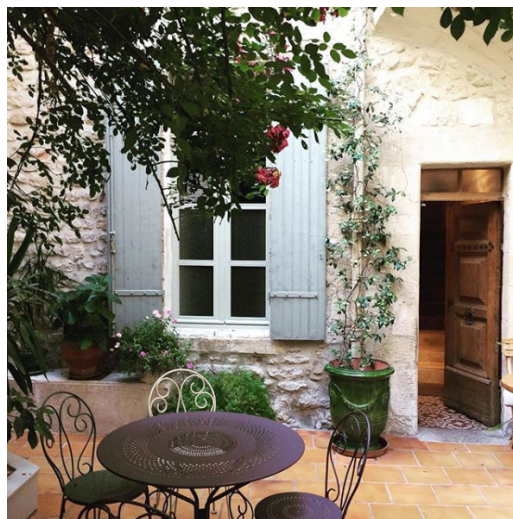
Parking de la gare, gratuit. A 10 minutes à pied de l'hôtel.

Trajet de l'hôtel au Palais des Congrès :

- à pied** : 19 minutes
- en voiture** : 8 minutes

Coordonnées :

11 rue du Grand Prieuré
13200 ARLES
Tél : 04 90 93 88 88



HÔTEL DE L'AMPHITHÉÂTRE

«Offrant un grand confort et un excellent rapport qualité-prix, il propose un cadre romantique et un large éventail de services conçus pour les voyageurs. Situé à quelques pas des monuments les plus populaires d'Arles, l'Hotel de l'Amphithéâtre est une destination de choix.»

Réservation :

disponibilité : 20 chambres
deadline tarif exceptionnel : mardi 06 octobre

Tarifs :

- chambre double supérieure : 95€ (petit déjeuner inclus) / pour occupation double rajouter 10€ pour le petit déjeuner
- taxe de séjour supplémentaire : 1€

Stationnement :

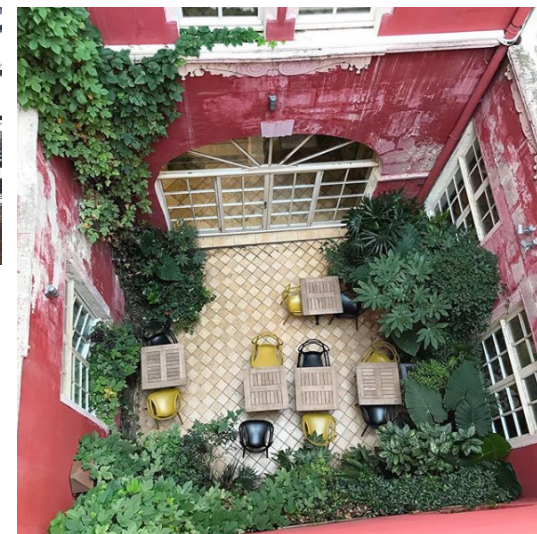
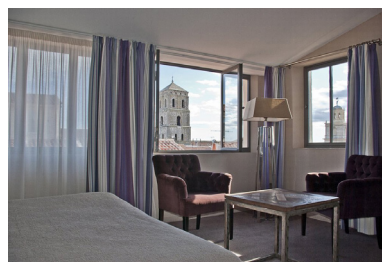
Situé sur le Boulevard à 300m de l'hôtel (parking du centre) : 10€/24h

Trajet de l'hôtel au Palais des Congrès :

- à pied** : 22 minutes
- en voiture** : 10 minutes

Coordonnées :

5 rue Diderot
13200 ARLES
Tél : 04 90 96 10 30



HÉBERGEMENTS 3* :

indiquez par téléphone le code :
CONGRES KINES pour bénéficier du tarif exceptionnel

HÔTEL IBIS STYLES

«Toute l'équipe de l'Ibis Style Arles Palais des Congrès vous accueille entre la Camargue et la Provence. Situé à quelques pas du Musée des Antiquités, vous visiterez également d'autres richesses d'Arles, une ville d'art et d'histoire et un site du patrimoine mondial de l'UNESCO.

L'hôtel IBIS Style Arles Palais des Congrès est idéalement situé à proximité du centre des Congrès. Nos chambres accueillantes et spacieuses et notre réception ouverte 24 heures sur 24 sauront satisfaire vos besoins et vos souhaits. Après une journée de visite de la vieille ville et d'exploration d'Arles, détendez-vous dans notre bar convivial et accueillant ; offrez-vous dans notre restaurant servant une cuisine locale et régionale.»

Tarifs :

- chambre single : 88,65€
- chambre double : 100,30€
- petit déjeuner supplémentaire : compris
- taxe de séjour supplémentaire : 1,65€

Stationnement :

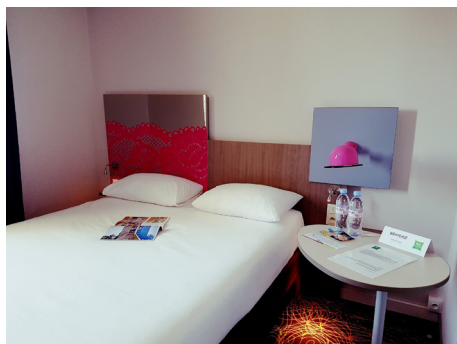
Parking privé de l'hôtel. Accès libre.

Trajet de l'hôtel au Palais des Congrès :

- à pied** : 3 minutes
- en voiture** : 1 minutes

Coordonnées :

Avenue de la 1^{ère} Division Française libre
13200 ARLES
Tél : 04 90 93 98 80



HÔTEL ATRIUM

«A Arles, le BEST WESTERN Hôtel Atrium conjugue charme, calme et confort moderne. L'Hôtel est idéalement situé au cœur de la ville d'Arles pour vous accueillir lors de vos déplacements professionnels, séminaires ou congrès, mais aussi pour les voyageurs curieux de découvrir Arles.

Vous pourrez bénéficier depuis notre hôtel à Arles, d'un emplacement parfait pour visiter les arènes, les théâtres et les nombreux musées de la petite Rome des Gaules mais aussi vous promener dans les rues piétonnes du centre historique d'Arles.

L'hôtel Atrium Arles vous propose un grand confort, un service personnalisé, la technologie dont vous avez besoin, le tout dans un cadre contemporain et décontracté.»

Réservation :

disponibilité : 90 chambres

Tarifs :

- 85€ (petit déjeuner inclus)
- petit déjeuner supplémentaire : 8€
- taxe de séjour supplémentaire : 1,65€

Stationnement : parking privé : 18 places au tarif de 10€ par nuit

Trajet de l'hôtel au Palais des Congrès :

- à pied** : 16 minutes
- en voiture** : 6 minutes

Coordonnées :

1 rue Emile Fassin
13200 ARLES
Tél : 04 90 49 92 92



HÔTEL LE CALENDAL

«Cette grande bâtisse du XVII^{ème} siècle, située au centre historique d'Arles, a été transformée en hôtel SPA de charme. Avec ses 38 chambres, il offre aujourd'hui un cadre confortable, spacieux et lumineux à tous les amoureux de Provence.

Après avoir contemplé, visité, exploré le théâtre romain et l'amphithéâtre, il ne vous faudra que quelques pas pour découvrir les autres richesses d'Arles : la cathédrale Saint-Trophime, le cloître Saint-Trophime, l'hôtel de ville, le Musée Réattu, la Fondation Van Gogh, l'espace Van-Gogh, la place du Forum...»

Réservation :

disponibilité : 20 chambres

Tarifs :

- chambre single BB : 119€ (petit déjeuner inclu)
- chambre double/twin : 149€ (petit déjeuner inclu)
- petit déjeuner supplémentaire : compris dans le tarif chambre double
- taxe de séjour supplémentaire : 1,65€

Stationnement :

Places réservées au parking Municipal de la ville au tarif de 12€ par nuit.

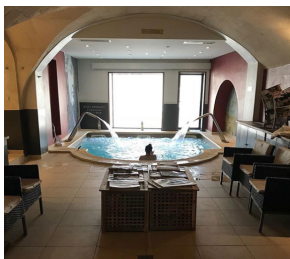
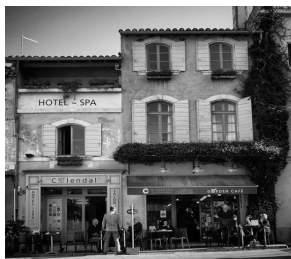
Trajet de l'hôtel au Palais des Congrès :

à pied : 22 minutes

en voiture : 10 minutes

Coordonnées :

5 rue Porte de Laure
13200 ARLES
Tél : 04 90 96 11 89



LE CAMPANILE

«L'hôtel Campanile est situé à 4km du centre ville historique et de la gare SNCF, une situation idéale entre les Alpilles et la Camargue. Cet hôtel 3 étoiles cosy et élégant vous accueille dans un cadre reposant, facilement accessible.»

Réservation :

disponibilité : 20 chambres

deadline tarif exceptionnel : mardi 22 septembre

Tarifs :

- 81€ (petit déjeuner compris) + 1,65€ taxe de séjour
- petit déjeuner supplémentaire : 9,90€
- taxe de séjour supplémentaire : 1,65€

Stationnement : Parking de l'hôtel. Accès libre.

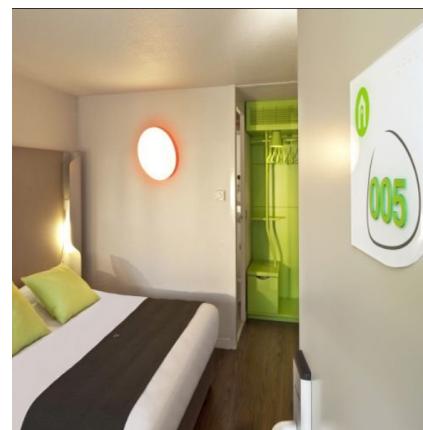
Trajet de l'hôtel au Palais des Congrès :

à pied : 24 minutes

en voiture : 4 minutes

Coordonnées :

ZAD de Fourchon, Rue Charlie Chaplin
13200 ARLES
Tél : 04 90 49 99 99



HÉBERGEMENT 4* :

indiquez par téléphone le code :
CONGRES KINES pour bénéficier du tarif exceptionnel

HÔTEL ARLES PLAZA

«L'étape plaisir entre la Provence et la Camargue...

L'Hôtel Arles Plaza est un hôtel 4 étoiles moderne, situé à deux pas du centre ville d'Arles qui conjugue originalité, design et confort.

Découvrez nos nombreux services : un vaste hall d'accueil avec une réception ouverte 24h/24, un bar, une salle de restaurant pour le petit déjeuner, les déjeuners & dîners de groupes.

L'Hôtel Arles Plaza **** dispose également d'une piscine chauffée accessible tout au long de l'année. Et pour ravir votre séjour, un espace bien-être avec hammam et spa, un espace dédié aux enfants, ainsi qu'une table de ping-pong, un billard, un babyfoot et une salle de fitness.»

Réservation :

disponibilité : 8 chambres

Tarifs :

- chambre single : 99€ (petit déjeuner inclu)
- chambre double : 109€ (petit déjeuner inclu)
- petit déjeuner supplémentaire : 10€
- taxe de séjour supplémentaire : 2,43€

Stationnement :

Parking de l'hôtel. Gratuit. 50 places.

Trajet de l'hôtel au Palais des Congrès :

à pied : 10 minutes

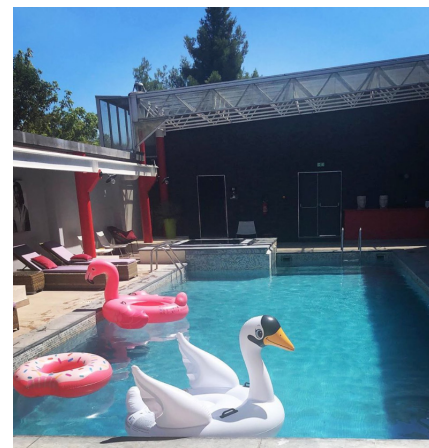
en voiture : 3 minutes

Coordonnées :

45 rue Sadi-Carnot

13200 ARLES

Tél : 04 90 99 40 40



HÔTEL****Arles
Plaza

HÉBERGEMENT 5* & GUEST HOUSE :

HÔTEL JULES CESAR

«Situé au coeur d'Arles en Provence, l'Hôtel Jules César vous offre un véritable voyage dans le temps où rien n'est laissé au hasard. Construit dans un ancien couvent, sublimé par des éléments du 18ème siècle et d'art contemporain, notre établissement vous transportera dans un univers poétique hors du temps.»

Réservation :

disponibilité : 15 chambres

Tarifs :

- chambre classique : 150€
- chambre supérieur : 170€
- chambre deluxe : 199€
- Junior suite : 250€

Stationnement :

Parking privé avec voiturier : 20€ par jour.

Trajet de l'hôtel au Palais des Congrès :

à pied : 18 minutes

en voiture : 5 minutes

Coordonnées :

9 boulevard des Lices
13200 ARLES
Tél : 04 90 52 52 52



indiquez par téléphone le code :
CONGRES KINES pour bénéficier du tarif exceptionnel

HÔTEL DE L'ANGLAIS (GUEST HOUSE)

«Nous sommes Pierrick et Filipe, les heureux propriétaires de ce bel hôtel particulier, commandé en 1895 par un homme d'affaires australien, connu à Arles comme l'anglais. Au service de l'hôtellerie de luxe durant de nombreuses années, nous serons ravis de vous accueillir dans cette maison, que nous avons voulu intime et colorée, calme et confortable, contemporaine tout en préservant son caractère et ses éléments originaux.»

Réservation :

disponibilité : 5 chambres

deadline tarif exceptionnel : mercredi 30 septembre

Tarifs :

- chambre SUD I, SUD II et Atelier : 155€ (petit déjeuner inclu)
- chambre DOS : 170€ (petit déjeuner inclu)
- chambre Liliane : 185€ (petit déjeuner inclu)

Stationnement :

A réserver. 12€/jour

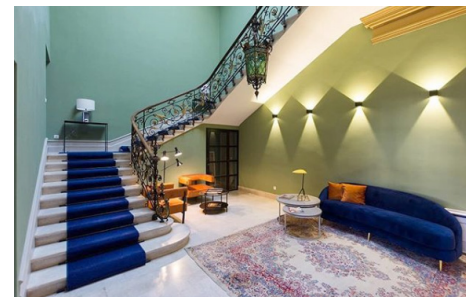
Trajet de l'hôtel au Palais des Congrès :

à pied : 22 minutes

en voiture : 7 minutes

Coordonnées :

7 avenue Victor Hugo
13200 ARLES
Tél : 04 90 47 57 76 - 06 32 90 85 41



▶ Amphithéâtre Arles (Arènes)



L'amphithéâtre est le monument le plus important de l'ancienne colonie romaine qui nous soit permis d'admirer, quelque deux millénaires après son édification. Son architecture est entièrement conçue en rapport avec sa vocation de lieu à grands spectacles, accueillant un nombreux public.

Devenu dès le début du Moyen Âge une véritable ville close et fortifiée, l'édifice ne fut dégagé qu'au XIXème siècle. Il retrouva alors, pour partie, sa fonction initiale, notamment avec la tauromachie, ce qui lui vaut son appellation courante actuelle d' «arènes».

C'est aujourd'hui le monument de la ville le plus visité, portant ainsi l'image d'Arles dans le monde entier.

1 Rond-point Des Arènes
13200 Arles

▶ Le théâtre antique, l'église et le cloître Ste Trophime, les cryptoportiques, les thermes...

▶ Musée Département Arles Atlantique



C'est dans un bâtiment contemporain, construit sur les restes du cirque romain par Henri Ciriani, que le musée départemental Arles antique, présente les collections archéologiques d'Arles (objets du quotidien, éléments d'architecture, mosaïques, sarcophages, maquettes...). La visite de ce lieu incontournable s'impose pour mieux comprendre l'évolution de la ville romaine.

Presqu'île du Cirque Romain
13200 Arles

▶ Musée Réattu, musée Arlatan, Fondation Vincent Van Gogh, Fondation Luma...

▶ Parc Naturel Régional Camargue



Le site naturel de la Camargue s'étend en réalité sur trois communes différentes dont Arles. Ce lieu regroupe à la fois une nature dans un état exceptionnel de conservation et des villages d'une grande authenticité. Bordé par la mer méditerranéenne, le parc donne la possibilité de s'adonner à d'agréables balades en plage à pied ou à cheval.

Le parc permet de s'attarder sur les plus beaux sites touristiques et culturels de la ville ainsi que sur ses traditions et ses coutumes et ce à travers un circuit riche en découvertes et en échanges.

Mas du pont de Rousty, RD 570
13200 Arles

▶ Découverte des manades, Au départ des Stes Maries de la Mer : remontée du petit Rhône en bateau à roue...

▶ Saintes Maries de la Mer



En plein coeur de la Camargue, cette petite ville de pêcheurs aux maisons blanches est un haut lieu de pèlerinage pour les gitans. L'église Notre-Dame-de-la-Mer, construite au XIIe siècle et fortifiée au XVe siècle, a de véritables allures de forteresse. L'été, la station balnéaire de Saintes-Maries-de-la-Mer s'anime avec ses plages, ses cafés, ses boutiques et ses restaurants proposant des spécialités de la Camargue, comme la gardiane, viande de taureau mijotée, ou encore la telline, petit coquillage.

▶ Aigues Mortes et le petit train du salin, Marais du Vigueirat, Safari 4x4, promenade à cheval...

▶ Salins de Giraud



Le village de Salin-de-Giraud se situe au sud est du delta de la Camargue.

L'exploitation du sel y est ancienne. Mais c'est à la fin du XIXe siècle que le bourg connut un développement particulier avec l'implantation de deux entreprises liées à cette activité, suscitant par ailleurs une forte migration de main d'œuvre. La vaste zone des salins présente un grand intérêt écologique et paysager. Le développement d'un petit nombre d'espèces invertébrées offre aux oiseaux une nourriture abondante qui permet une nidification unique en Europe, notamment de flamants roses.

Salin-de-Giraud est situé à près de 40 km d'Arles, en rive droite du Grand Rhône. On rejoint le village par la D36, depuis la D570 (direction Les-Saintes-Maries-de-la-Mer, sur quelques kilomètres). On peut également s'y rendre depuis Port-Saint-Louis-du-Rhône par le bac de Barcarin.

▶ Parc Ornithologique de Pont de Gau



Ouvert tous les jours de l'année, le Parc ornithologique de Pont de Gau est le site idéal pour découvrir, observer et photographier de nombreuses espèces d'oiseaux, dont des centaines de flamants roses, dans leur milieu naturel. Étang, marais, pelouses, roubines, roselières et sansouïres forment ce vaste espace de 60 hectares entièrement consacré à la découverte de la nature et des oiseaux de Camargue. C'est par les sentiers du parc, où seul le chant des oiseaux vient interrompre le silence des lieux, que vous pourrez observer, d'encore plus près, des oiseaux qui semblent totalement vous ignorer.

Le parc est un espace naturel qui se visite à pied. Les sentiers sont aménagés pour observer des oiseaux en toute liberté.

Le parc ornithologique de Pont-de-Gau se situe en Camargue sur la RD 570 qui mène des Saintes-Maries-de-la-Mer à Arles.

► Les Baux de Provence



Le village des Baux de Provence est situé au coeur des Alpilles sur un plateau rocheux à 245m. Il domine des paysages exceptionnels sur Arles, la Camargue et les Alpilles et vous offre des panoramas à vous couper le souffle.

Cette immense et superbe forteresse de pierre est sans conteste un des must de la Provence !

Le village est classé et labellisé «un des plus beaux villages de France», il a été restauré patiemment avec beaucoup de soin.

Le village se visite (avec bonheur) exclusivement à pied, vous pourrez y admirer des maisons anciennes restaurées avec goût et talent, de belles façades Renaissance et quelques hôtels particuliers magnifiques qui accueillent pour la plupart galeries d'art et musées.

► Château de Tarascon



Découvrez le château de Tarascon construit de 1400 à 1435. Cette forteresse témoigne de la volonté des ducs d'Anjou, comtes de Provence, Louis II (1384-1417) et Louis III (1417-1434), de maintenir leur autorité sur les territoires de l'Italie du Nord et du Sud (Naples, Sicile). Elle constitue, près de l'embouchure du fleuve Rhône, proche d'Arles, de Marseille et d'Avignon, la base territoriale de leurs ambitions méditerranéennes. Remarquablement conservé, c'est l'un des plus beaux châteaux médiévaux de France et d'Europe. Lors de la visite du Château, vous découvrirez l'apothicaire de l'hôpital Saint-Nicolas, plus de 30 salles, et un panorama exceptionnel sur le Rhône et la Provence depuis l'immense terrasse surplombant le Château.

5 boulevard du Roi René
13150 TARASCON

► Saint Rémy de Provence, site de glanum, les antiques, cloître St Paul de Mausole (où a été interné Van Gogh), les carrières de lumières aux Baux-de-Provence, Visite moulin à huile d'olive..site de glanum, les antiques, Fontvieille...